

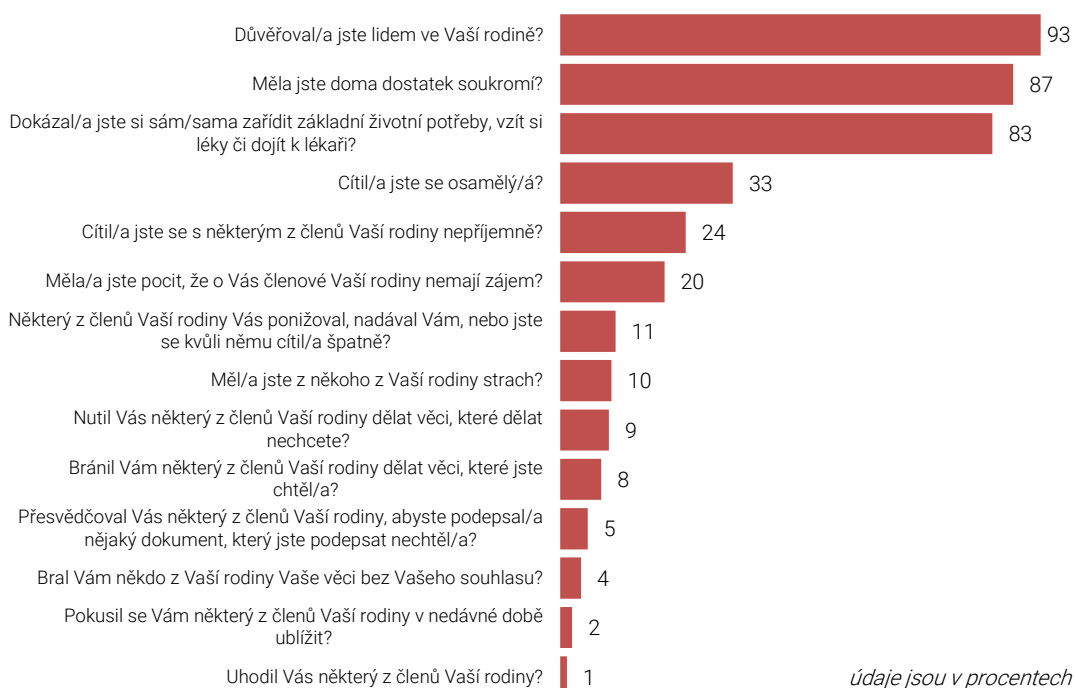
VULNERABILITY TO ABUSE SCREENING SCALE (VASS)

(DÍLČÍ ZJIŠTĚNÍ Z ŘEŠENÍ PROJEKTU č. VI04000088 „MOŽNOSTI NOVÝCH ZPŮSOBŮ DETEKCE NÁSILÍ A ZNEUŽÍVÁNÍ SENIORŮ“)

SHRnutí VÝSLEDKŮ

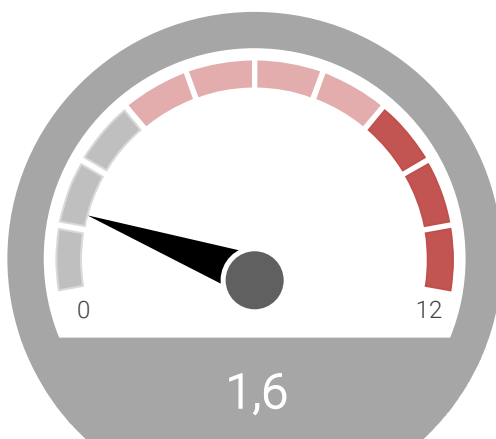
- Vulnerability to abuse screening scale (VASS) je navržena tak, aby pomohla identifikovat starší osoby, které mohou být ohroženy týráním/zneužíváním.
- VASS dosahuje na škále 0 (nejnižší) až 12 (nejvyšší) hodnoty **1,6**, což indikuje **absenci zranitelnosti vůči zneužití** ve zkoumaném souboru respondentů.
- Směrodatná odchylka indexu činí 2,10 a vnitřní konzistenci škály měřenou uklazatelem Cronbachovo alfa (0,769) lze považovat za dobrou.

SITUACE V RODINĚ, SE KTERÝMI SE RESPONDENTI SETKÁVAJÍ ALESPŮŇ 1KRÁT ZA MĚSÍC



Zdroj: INESAN (2021, N=300/302/302/297/297/299/300/303/299/303/303/301/302/302)

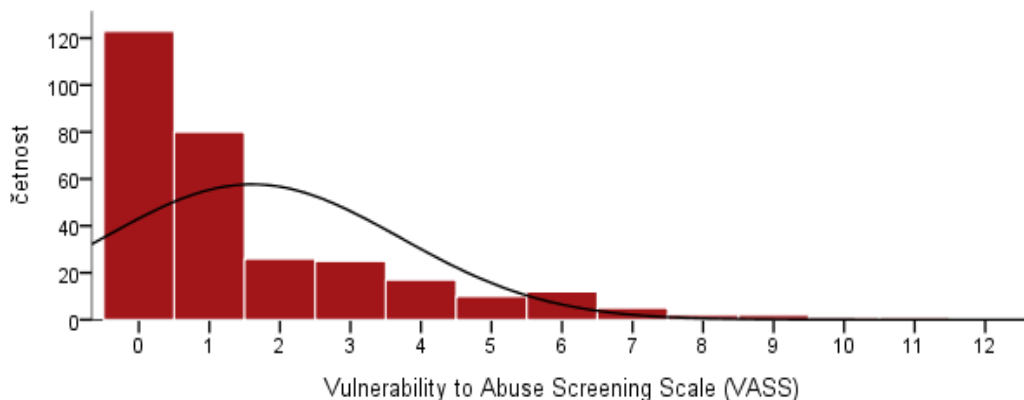
VULNERABILITY TO ABUSE SCREENING SCALE (VASS)



Zdroj: INESAN (2021, N=304)

Pozn.: index je založen na souhrnném vyhodnocení výskytu následujících situací v rodině: (1) Dokázal/a jste si sám/sama zařídit základní životní potřeby, vzít si léky či dojit k lékaři? (2) Důvěřoval/a jste lidem ve Vaší rodině? (3) Měla jste doma dostatek soukromí? (4) Cítil/a jste se osamělý/á? (5) Měla/a jste pocit, že o Vás členové Vaší rodiny nemají zájem? (6) Cítil/a jste se s některým z členů Vaší rodiny nepříjemně? (7) Některý z členů Vaší rodiny Vás ponižoval, nadával Vám, nebo jste se kvůli němu cítil/a špatně? (8) Nutil Vás některý z členů Vaší rodiny dělat věci, které dělat nechcete? (9) Bránil Vám některý z členů Vaší rodiny dělat věci, které jste chtěl/a? (10) Měl/a jste z někoho z Vaší rodiny strach? (11) Bral Vám někdo z Vaší rodiny Vaše věci bez Vašeho souhlasu? (12) Pokusil se Vám některý z členů Vaší rodiny v nedávné době ublížit? (jednotlivé výroky mají z hlediska konstrukce indexu stejnou váhu): **VASS ≤ 3 (absence zranitelnosti vůči zneužití), VASS > 3 (existence zranitelnosti vůči zneužití)**
Pozn.: hodnocení situací označených * je za účelem konstrukce indexu otočeno

VULNERABILITY TO ABUSE SCREENING SCALE (VASS) HISTOGRAM



Pozn.: Cronbach's Alpha=0,769, Skewness=1,694, Kurtosis=2,774, Standard error of measurement=1,01
 Pozn.: směrodatná odchylka=2,10; W=0,763, df=304, p=0,000 (Shapiro-Wilk test)
 Zdroj: INESAN (2021, N=304)

METODIKA VÝZKUMU

Základní populace je v provedeném výzkumu definována jako senioři ve věku 65–84 let, kteří žijí v domácím prostředí v Česku. Základní populace tedy může zahrnovat jak soběstačné, tak také nesoběstačné seniory, kteří vyžadují pomoc svého okolí; podstatné však je, že všichni senioři ve vymezené populaci dlouhodobě setrvávají v domácím prostředí. Při přípravě vzorku byla kromě regionálního rozložení dále zohledněna struktura základní populace z hlediska pohlaví a věku. Při koncipování výběru bylo použito aktuálních údajů Českého statistického úřadu.

Data byla získávána pomocí osobních rozhovorů vyškolených tazatelů s respondenty; průměrné interview trvalo 81 min. Sběr dat byl prováděn v listopadu a prosinci 2021.

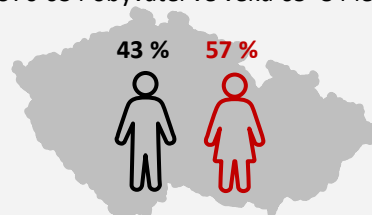
443 Počet oslovených
 308 Počet respondentů (velikost vzorku)
 71 % návratnost (podíl respondentů na počtu oslovených)

Tento dokument je jedním z výstupů v projektu „Možnosti nových způsobů detekce násilí a zneužívání seniorů“ č. VI04000088. Více informací o výzkumu na <https://inesan.eu/projekty/system-detekce-nasilii-a-zneužívani-senioru/>

POPIS VZORKU

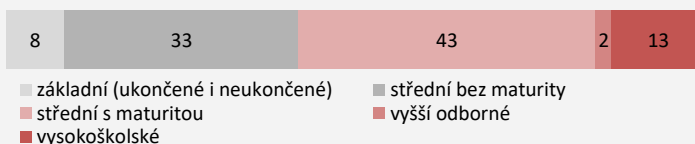
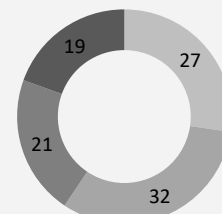
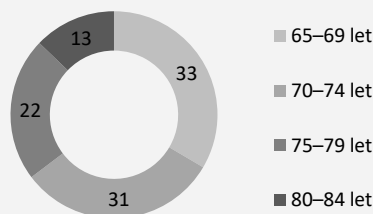
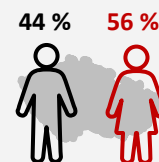
OBECNÁ POPULACE ČR

1 970 634 obyvatel ve věku 65–84 let



VÝBĚROVÝ VZOREK

308 respondentů



O INSTITUTU

Institut evaluací a sociálních analýz (INESAN) je první soukromá vědecko-výzkumná organizace v oboru společenských věd založená v Česku. Cílem Institutu je provádět základní výzkum, aplikovaný výzkum a experimentální vývoj a šířit jejich výsledky prostřednictvím výuky, publikování nebo převodu technologií. INESAN je neziskovou organizací, veškeré výnosy jsou investovány do uvedených činností. INESAN se zabývá zejména evaluacemi a sociálními analýzami.

Díky svému zázemí v oblasti metodologie aplikovaného společenskovedního výzkumu INESAN realizuje výzkumná a evaluační šetření, provádí metodologické analýzy a poskytuje odborné služby při tvorbě metodických nástrojů pro výzkum a pro evaluaci.



Oddělení výzkumu senzitivních témat

Sokolovská 351/25, 186 00, Praha 8

Tel.: +420 220 190 597

E-mail: info@inesan.eu

Web: www.inesan.eu