

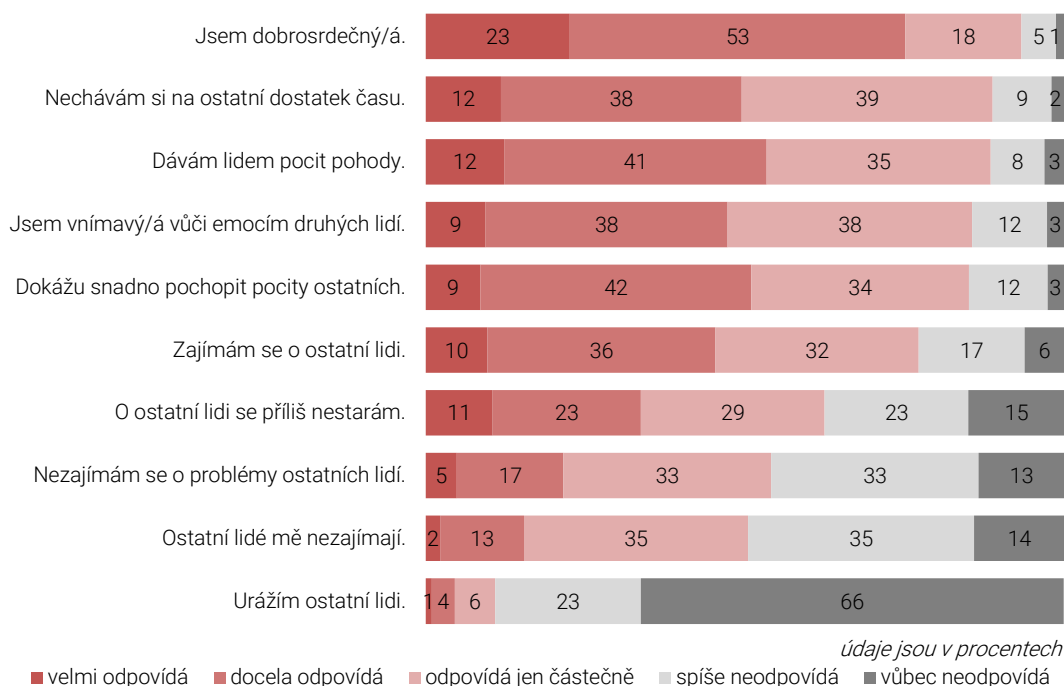
SOUČASNÁ SITUACE SENIORŮ – PŘÍVĚTIVOST

(DÍLČÍ ZJIŠTĚNÍ Z ŘEŠENÍ PROJEKTU č. VI04000088 „MOŽNOSTI NOVÝCH ZPŮSOBŮ DETEKCE NÁSILÍ A ZNEUŽÍVÁNÍ SENIORŮ“)

SHRNUTÍ VÝSLEDKŮ

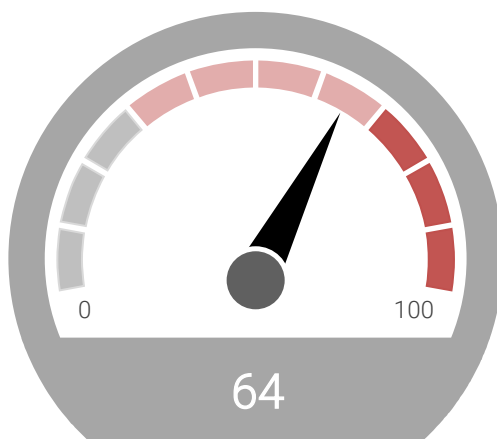
- PřívĚtivost je charakteristická interpersonálním chování. Je to především ochota pomáhat druhým. PřívĚtivost vypovídá také o tendenci důvěřovat druhým lidem a vyhledávání spolupráce. Zároveň znamená také laskavé a vlídné chování k druhým.
- Index přívĚtivosti dosahuje na škále 0 (nejnižší) až 100 (nejvyšší) hodnoty **64**.
- Směrodatná odchylka indexu činí 14,21 a vnitřní konzistenci škály měřenou ukazatelem Cronbachovo alfa (0,785) lze považovat za dobrou.

SOUČASNÁ SITUACE RESPONDENTŮ –PŘÍVĚTIVOST



Zdroj: INESAN (2021, N=297/305/285/298/302/308/306/305/305/302)

INDEX PŘÍVĚTIVOSTI



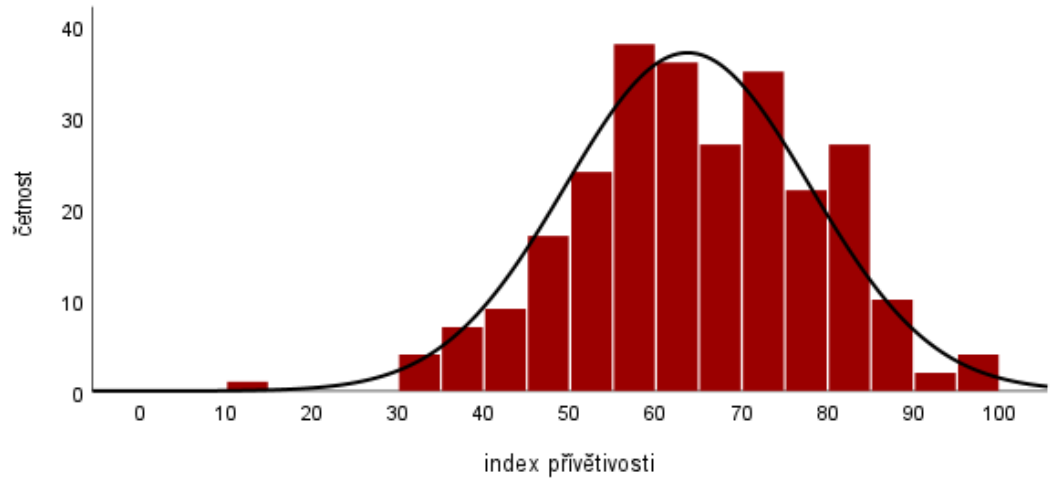
Zdroj: INESAN (2021, N=264)

PřívĚtivost je charakteristická interpersonálním chování. Je to především ochota pomáhat druhým. PřívĚtivost vypovídá také o tendenci důvěřovat druhým lidem a vyhledávání spolupráce.

Pozn.: index je založen na souhrnném vyhodnocení následujících výroků: (1) Jsem dobrosrdečný/á. (2) Nechávám si na ostatní dostatek času. (3) Dávám lidem pocit pohody. (4) Jsem vnímavý/á vůči emocím druhých lidí. (5) Dokážu snadno pochopit pocity ostatních. (6) Zajímám se o ostatní lidi. (7) O ostatní lidi se příliš nestarám. (8) Nezajímám se o problémy ostatních lidí.* (9) Ostatní lidé mě nezajímají.* (10) Urážím ostatní lidi.* (jednotlivé výroky mají z hlediska konstrukce indexu stejnou váhu);*

0 = nejnižší, 100 = nejvyšší
*Pozn.: hodnocení výroků označených * je za účelem konstrukce indexu otočeno*

INDEX PŘÍVĚTIVOSTI HISTOGRAM



Pozn.: Cronbach's Alpha=0,785, Skewness=-0,181, Kurtosis=0,050,
Standard error of measurement=6,59
Pozn.: směrodatná odchylka=14,21; W=0,992, df=264, p=0,159 (Shapiro-Wilk test)
Zdroj: INESAN (2021, N=264)

METODIKA VÝZKUMU

Základní populace je v provedeném výzkumu definována jako senioři ve věku 65–84 let, kteří žijí v domácím prostředí v Česku. Základní populace tedy může zahrnovat jak soběstačné, tak také nesoběstačné seniory, kteří vyžadují pomoc svého okolí; podstatné však je, že všichni senioři ve vymezené populaci dlouhodobě setrvávají v domácím prostředí. Při přípravě vzorku byla kromě regionálního rozložení dále zohledněna struktura základní populace z hlediska pohlaví a věku. Při koncipování výběru bylo použito aktuálních údajů Českého statistického úřadu.

Data byla získávána pomocí osobních rozhovorů vyškolených tazatelů s respondenty; průměrné interview trvalo 81 min. Sběr dat byl prováděn v listopadu a prosinci 2021.

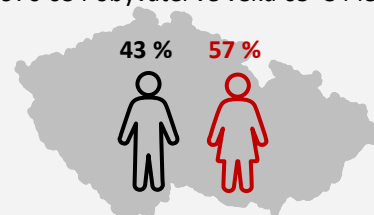
443 Počet oslovených
308 Počet respondentů (velikost vzorku)
71 % návratnost (podíl respondentů na počtu oslovených)

Tento dokument je jedním z výstupů v projektu „Možnosti nových způsobů detekce násilí a zneužívání seniorů“ č. VI04000088. Více informací o výzkumu na <https://inesan.eu/projekty/system-detekce-nasilii-a-zneužívani-senioru/>

POPIS VZORKU

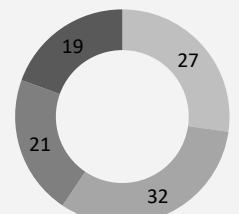
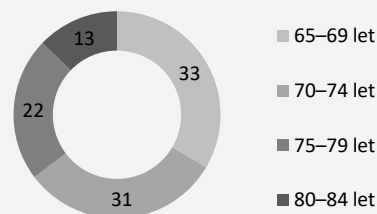
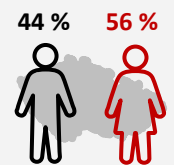
OBECNÁ POPULACE ČR

1 970 634 obyvatel ve věku 65–84 let



VÝBĚROVÝ VZOREK

308 respondentů



■ základní (ukončené i neukončené) ■ střední bez maturity
■ střední s maturitou ■ vyšší odborné
■ vysokoškolské

O INSTITUTU

Institut evaluací a sociálních analýz (INESAN) je první soukromá vědecko-výzkumná organizace v oboru společenských věd založená v Česku. Cílem Institutu je provádět základní výzkum, aplikovaný výzkum a experimentální vývoj a šířit jejich výsledky prostřednictvím výuky, publikování nebo převodu technologií. INESAN je neziskovou organizací, veškeré výnosy jsou investovány do uvedených činností. INESAN se zabývá zejména evaluacemi a sociálními analýzami.

Díky svému zázemí v oblasti metodologie aplikovaného společenskovedního výzkumu INESAN realizuje výzkumná a evaluační šetření, provádí metodologické analýzy a poskytuje odborné služby při tvorbě metodických nástrojů pro výzkum a pro evaluaci.



Oddělení výzkumu senzitivních témat

Sokolovská 351/25, 186 00, Praha 8

Tel.: +420 220 190 597

E-mail: info@inesan.eu

Web: www.inesan.eu