

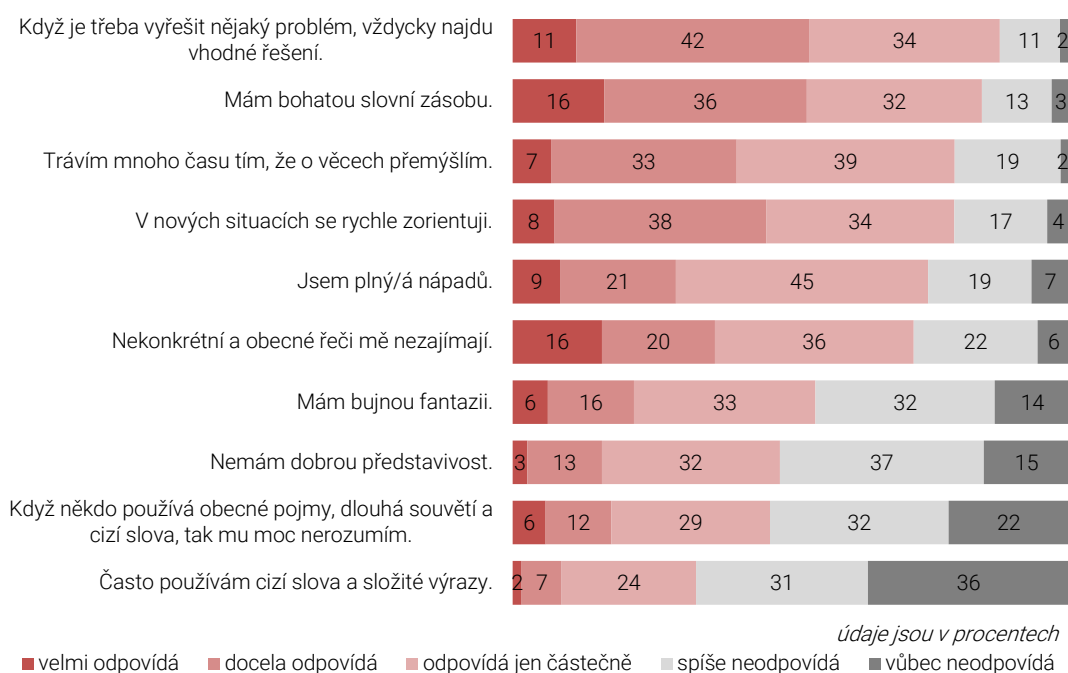
# SOUČASNÁ SITUACE SENIORŮ – INTELEKT

(DÍLČÍ ZJIŠTĚNÍ Z ŘEŠENÍ PROJEKTU č. VI04000088 „MOŽNOSTI NOVÝCH ZPŮSOBŮ DETEKCE NÁSILÍ A ZNEUŽÍVÁNÍ SENIORŮ“)

## SHRNUTÍ VÝSLEDKŮ

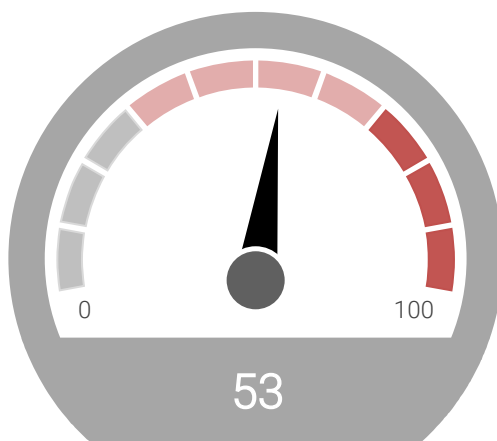
- Intelekt vyjadřuje schopnost myslet, získávat informace a ty shromažďovat. V dalším významu je intelekt složkou inteligence, schopnost vyššího myšlení.
- Index intelektu dosahuje na škále 0 (nejnižší) až 100 (nejvyšší) hodnoty **53**.
- Směrodatná odchylka indexu činí 12,63 a vnitřní konzistenci škály měřenou ukazatelem Cronbachovo alfa (0,668) lze považovat za uspokojivou.

## SOUČASNÁ SITUACE RESPONDENTŮ –INTELEKT



Zdroj: INESAN (2021, N=306/305/306/305/307/300/304/306/305/307)

## INDEX INTELEKTU



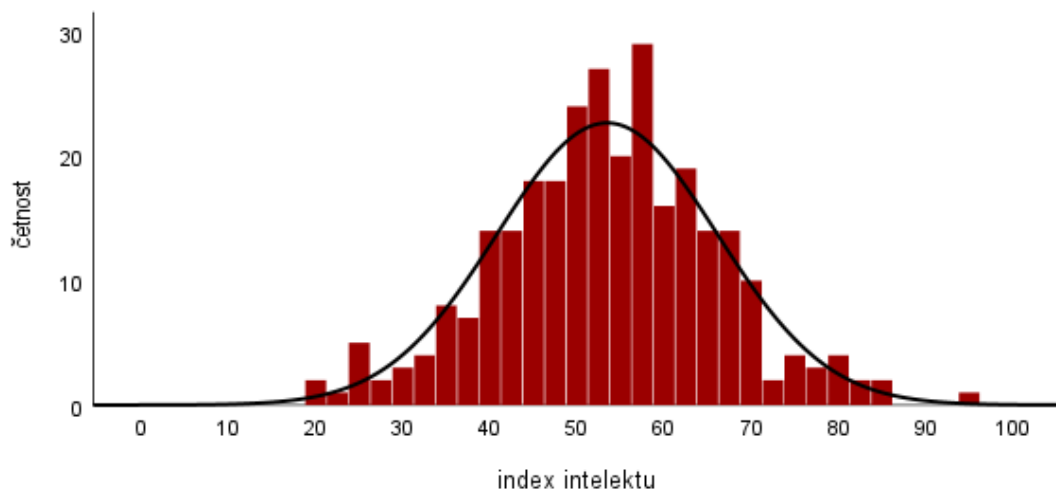
Zdroj: INESAN (2021, N=287)

**Intelekt** vyjadřuje schopnost myslet, získávat informace a ty shromažďovat. V dalším významu je intelekt složkou inteligence, schopnost vyššího myšlení.

Pozn.: index je založen na souhrnném vyhodnocení následujících výroků: (1) Když je třeba vyřešit nějaký problém, vždycky najdu vhodné řešení. (2) Mám bohatou slovní zásobu. (3) Trávím mnoho času tím, že o věcech přemýšlím. (4) V nových situacích se rychle zorientuji. (5) Jsem plný/á nápadů. (6) Nekonkrétní a obecné řeči mě nezajímají. (7) Mám bujnou fantazii. (8) Nemám dobrou představivost. (9) Když někdo používá obecné pojmy, dlouhá souvětí a cizí slova, tak mu moc nerozumím. (10) Často používám cizí slova a složité výrazy. (jednotlivé výroky mají z hlediska konstrukce indexu stejnou váhu);

**0 = nejnižší, 100 = nejvyšší**  
Pozn.: hodnocení výroků označených \* je za účelem konstrukce indexu otočeno

## INDEX INTELEKTU HISTOGRAM



Pozn.: Cronbach's Alpha=0,668, Skewness=0,006, Kurtosis=0,287,  
Standard error of measurement=7,28  
Pozn.: směrodatná odchylka=12,63; W=0,993, df=287, p=0,172 (Shapiro-Wilk test)  
Zdroj: INESAN (2021, N=287)

## METODIKA VÝZKUMU

Základní populace je v provedeném výzkumu definována jako senioři ve věku 65–84 let, kteří žijí v domácím prostředí v Česku. Základní populace tedy může zahrnovat jak soběstačné, tak také nesoběstačné seniory, kteří vyžadují pomoc svého okolí; podstatné však je, že všichni senioři ve vymezené populaci dlouhodobě setrvávají v domácím prostředí. Při přípravě vzorku byla kromě regionálního rozložení dále zohledněna struktura základní populace z hlediska pohlaví a věku. Při koncipování výběru bylo použito aktuálních údajů Českého statistického úřadu.

Data byla získávána pomocí osobních rozhovorů vyškolených tazatelů s respondenty; průměrné interview trvalo 81 min. Sběr dat byl prováděn v listopadu a prosinci 2021.

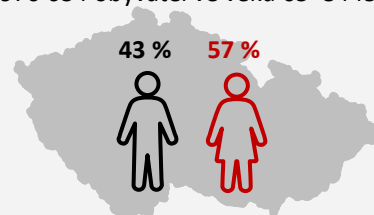
443 Počet oslovených  
308 Počet respondentů (velikost vzorku)  
71 % návratnost (podíl respondentů na počtu oslovených)

Tento dokument je jedním z výstupů v projektu „Možnosti nových způsobů detekce násilí a zneužívání seniorů“ č. VI04000088. Více informací o výzkumu na <https://inesan.eu/projekty/system-detekce-nasilii-a-zneužívani-senioru/>

## POPIS VZORKU

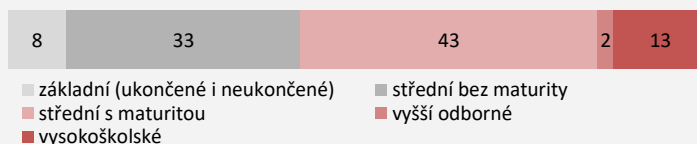
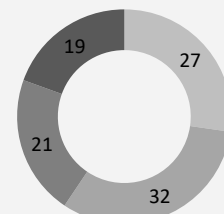
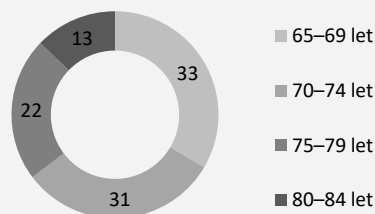
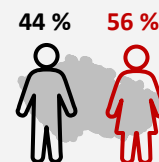
### OBECNÁ POPULACE ČR

1 970 634 obyvatel ve věku 65–84 let



### VÝBĚROVÝ VZOREK

308 respondentů



## O INSTITUTU

Institut evaluací a sociálních analýz (INESAN) je první soukromá vědecko-výzkumná organizace v oboru společenských věd založená v Česku. Cílem Institutu je provádět základní výzkum, aplikovaný výzkum a experimentální vývoj a šířit jejich výsledky prostřednictvím výuky, publikování nebo převodu technologií. INESAN je neziskovou organizací, veškeré výnosy jsou investovány do uvedených činností. INESAN se zabývá zejména evaluacemi a sociálními analýzami.

Díky svému zázemí v oblasti metodologie aplikovaného společenského vědního výzkumu INESAN realizuje výzkumná a evaluační šetření, provádí metodologické analýzy a poskytuje odborné služby při tvorbě metodických nástrojů pro výzkum a pro evaluaci.



### Oddělení výzkumu senzitivních témat

Sokolovská 351/25, 186 00, Praha 8

Tel.: +420 220 190 597

E-mail: [info@inesan.eu](mailto:info@inesan.eu)

Web: [www.inesan.eu](http://www.inesan.eu)