

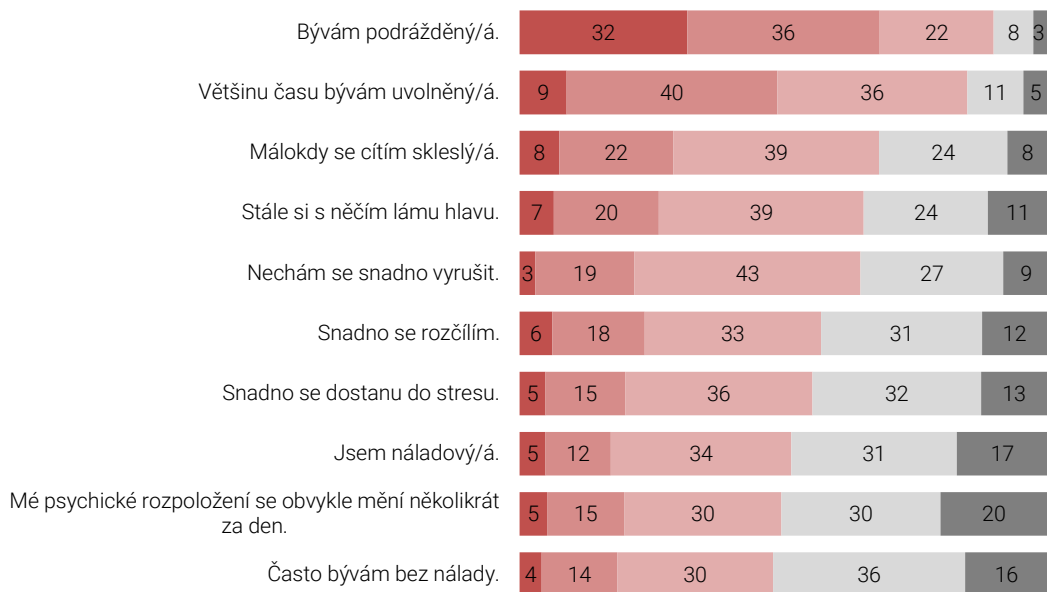
SOUČASNÁ SITUACE SENIORŮ – EMOČNÍ STABILITA

(DÍLČÍ ZJIŠTĚNÍ Z ŘEŠENÍ PROJEKTU Č. VI04000088 „MOŽNOSTI NOVÝCH ZPŮSOBŮ DETEKCE NÁSILÍ A ZNEUŽÍVÁNÍ SENIORŮ“)

SHRNUTÍ VÝSLEDKŮ

- Emoční stabilitu, neboli odolnost až nezdolnost (cizím slovem resilienci) chápeme jako schopnost člověka v případě, že je pod tlakem, po neúspěchu nebo v situaci nejistoty, umět opět rychle vstát, stále sledovat svůj cíl, zachovat si optimismus a nacházet smysl i ve velmi těžkých situacích.
- Index emoční stability dosahuje na škále 0 (nejnižší) až 100 (nejvyšší) hodnoty **55**.
- Směrodatná odchylka indexu činí 15,04 a vnitřní konzistenci škály měřenou uklazatelem Cronbachovo alfa (0,781) lze považovat za dobrou.

SOUČASNÁ SITUACE RESPONDENTŮ – EMOČNÍ STABILITA

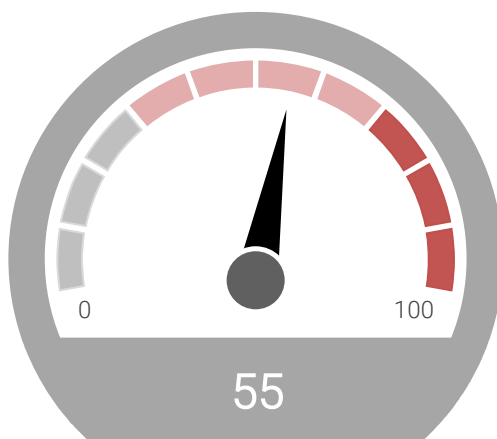


údaje jsou v procentech

■ velmi odpovídá ■ docela odpovídá ■ odpovídá jen částečně ■ spíše neodpovídá ■ vůbec neodpovídá

Zdroj: INESAN (2021, N=305/303/305/307/304/308/304/307/306/308)

INDEX EMOČNÍ STABILITY



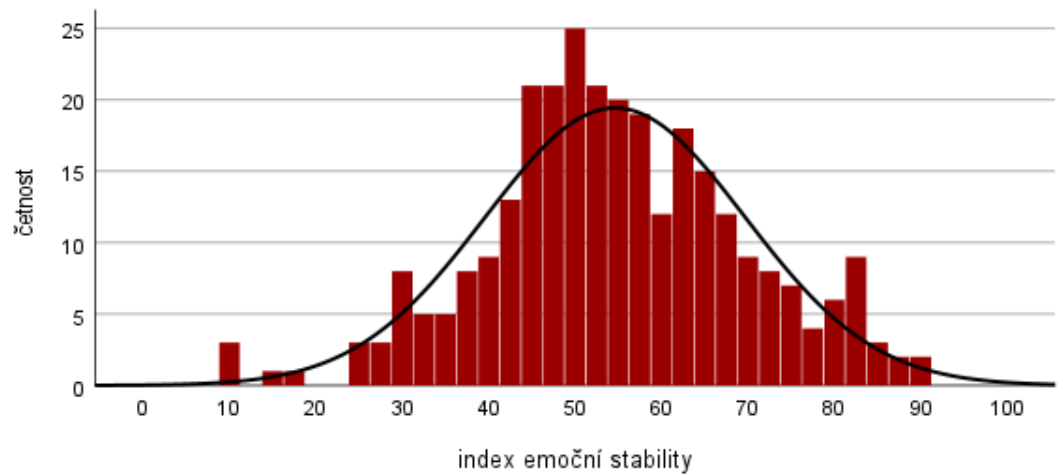
Zdroj: INESAN (2021, N=293)

Emoční stabilitu chápeme jako schopnost člověka v případě, že je pod tlakem, po neúspěchu nebo v situaci nejistoty, umět opět rychle vstát, stále sledovat svůj cíl, zachovat si optimismus a nacházet smysl i ve velmi těžkých situacích.

Pozn.: index je založen na souhrnném vyhodnocení následujících výroků: (1) Bývám podrážděný/á.* (2) Většinu času bývám uvolněný/á. (3) Málokdy se cítím skleslý/á. (4) Stále si s něčím lámu hlavu.* (5) Nechám se snadno vyrušit.* (6) Snadno se rozčílím.* (7) Snadno se dostanu do stresu.* (8) Jsem náladový/á.* (9) Mé psychické rozpoložení se obvykle mění několikrát za den.* (10) Často bývám bez nálady.* (jednotlivé výroky mají z hlediska konstrukce indexu stejnou váhu); **0 = nejnižší, 100 = nejvyšší**

Pozn.: hodnocení výroků označených * je za účelem konstrukce indexu otočeno

INDEX EMOČNÍ STABILITY HISTOGRAM



Pozn.: Cronbach's Alpha=0,781, Skewness=-0,075, Kurtosis=0,174, Standard error of measurement=7,04
 Pozn.: směrodatná odchylka=15,04; W=0,989, df=293, p=0,021 (Shapiro-Wilk test)
 Zdroj: INESAN (2021, N=293)

METODIKA VÝZKUMU

Základní populace je v provedeném výzkumu definována jako senioři ve věku 65–84 let, kteří žijí v domácím prostředí v Česku. Základní populace tedy může zahrnovat jak soběstačné, tak také nesoběstačné seniory, kteří vyžadují pomoc svého okolí; podstatné však je, že všichni senioři ve vymezené populaci dlouhodobě setrvávají v domácím prostředí. Při přípravě vzorku byla kromě regionálního rozložení dále zohledněna struktura základní populace z hlediska pohlaví a věku. Při koncipování výběru bylo použito aktuálních údajů Českého statistického úřadu.

Data byla získávána pomocí osobních rozhovorů vyškolených tazatelů s respondenty; průměrné interview trvalo 81 min. Sběr dat byl prováděn v listopadu a prosinci 2021.

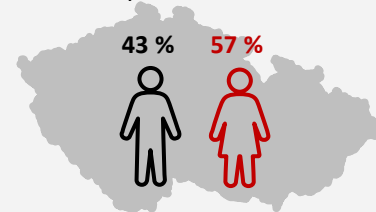
443 Počet oslovených
 308 Počet respondentů (velikost vzorku)
 71 % Návratnost (podíl respondentů na počtu oslovených)

Tento dokument je jedním z výstupů v projektu „Možnosti nových způsobů detekce násilí a zneužívání seniorů“ č. V104000088. Více informací o výzkumu na <https://inesan.eu/projekty/system-detekce-nasilii-a-zneužívani-senioru/>

POPIS VZORKU

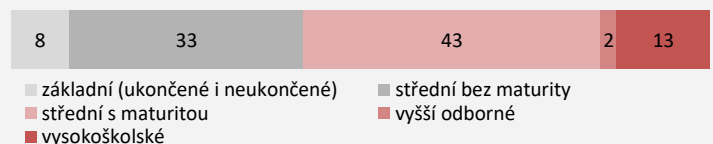
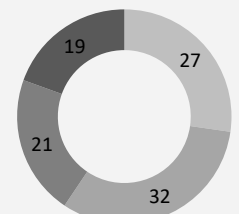
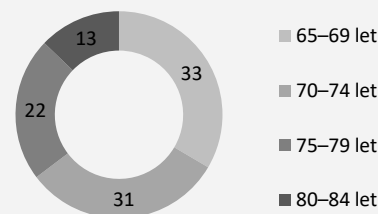
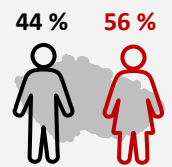
OBECNÁ POPULACE ČR

1 970 634 obyvatel ve věku 65–84 let



VÝBĚROVÝ VZOREK

308 respondentů



O INSTITUTU

Institut evaluací a sociálních analýz (INESAN) je první soukromá vědecko-výzkumná organizace v oboru společenských věd založená v Česku. Cílem Institutu je provádět základní výzkum, aplikovaný výzkum a experimentální vývoj a šířit jejich výsledky prostřednictvím výuky, publikování nebo převodu technologií. INESAN je neziskovou organizací, veškeré výnosy jsou investovány do uvedených činností. INESAN se zabývá zejména evaluacemi a sociálními analýzami.

Díky svému zázemí v oblasti metodologie aplikovaného společenskovedního výzkumu INESAN realizuje výzkumná a evaluační šetření, provádí metodologické analýzy a poskytuje odborné služby při tvorbě metodických nástrojů pro výzkum a pro evaluaci.



Oddělení výzkumu senzitivních témat
 Sokolovská 351/25, 186 00, Praha 8
 Tel.: +420 220 190 597
 E-mail: info@inesan.eu
 Web: www.inesan.eu