

# LUBBEN SOCIAL NETWORK SCALE – SOUSEDÉ

(DÍLČÍ ZJIŠTĚNÍ Z ŘEŠENÍ PROJEKTU č. VI04000088 „MOŽNOSTI NOVÝCH ZPŮSOBŮ DETEKCE NÁSILÍ A ZNEUŽÍVÁNÍ SENIORŮ“)

## SHRnutí VÝSLEDKŮ

- Lubben social network scale (LSNS) je krátký nástroj určený k měření sociální izolace u starších osob měřením vnímané sociální podpory, kterou dostává od rodiny a přátel.
- LSNS dosahuje na škále 0 (nejnižší) až 100 (nejvyšší) hodnoty 33, což indikuje **spíše nižší sociální zapojení sousedů** ve zkoumaném souboru respondentů.
- Směrodatná odchylka indexu činí 18,20 a vnitřní konzistenci škály měřenou uklazatelem Cronbachovo alfa (0,886) lze považovat za velmi dobrou.

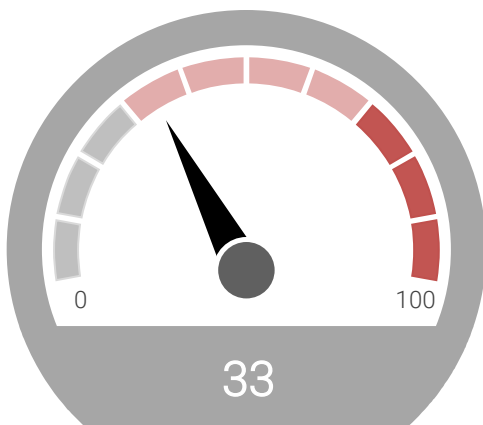
## TYOLOGIE PODLE ZPŮSOBU KONZULTACE ZÁVAŽNÝCH ROZHODNUTÍ SE SOUSEDY

- 2,4 = průměrný počet sousedů, se kterými se respondenti vídají či slýchají alespoň jednou za dva týdny
- 1,2 = průměrný počet sousedů, se kterými respondenti mohou mluvit o soukromých záležitostech
- 1,4 = průměrný počet sousedů, které respondenti mohou požádat o pomoc
- 2,9 = průměrná četnost kontaktu se sousedy s nečastějším kontaktem (četnost za dva týdny)

		RESPONDENT KONZULTUJE ZÁVAŽNÁ ŽIVOTNÍ ROZHODNUTÍ SE SOUSEDY			CELKEM
		často/vždy	občas/zřídka	nikdy	
SOUSEDÉ KONZULTUJÍ ZÁVAŽNÁ ŽIVOTNÍ ROZHODNUTÍ S RESPONDENTEM	často/vždy	14 %	2 %	0 %	15 %
	občas/zřídka	6 %	48 %	3 %	56 %
	nikdy	0 %	3 %	26 %	28 %
CELKEM		20 %	52 %	28 %	100 %

Zdroj: INESAN (2021, N=304)

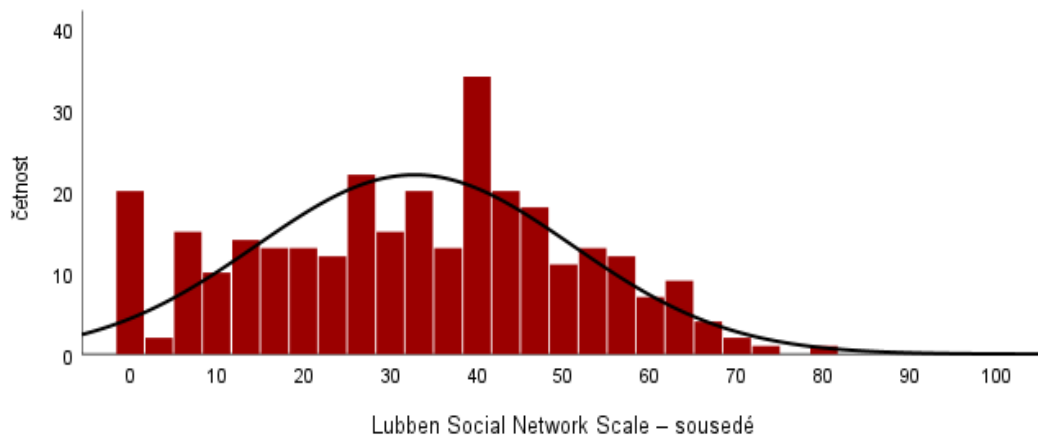
## LUBBEN SOCIAL NETWORK SCALE – SOUSEDÉ



Zdroj: INESAN (2021, N=301)

Pozn.: index je založen na souhrnném vyhodnocení následujících proměnných: (1) Počet sousedů, se kterými se respondenti vídají či slýchají alespoň jednou za dva týdny (2) Četnost kontaktu se sousedy s nečastějším kontaktem (četnost za dva týdny) (3) Počet sousedů, se kterými respondent může mluvit o soukromých záležitostech (4) Počet sousedů, které respondent může požádat o pomoc (5) Sousedé konzultují závažná životní rozhodnutí s respondentem (6) Respondent konzultuje závažná životní rozhodnutí se sousedy ((jednotlivé proměnné mají z hlediska konstrukce indexu stejnou váhu); 0 = nejnižší sociální zapojení, 100 = nejvyšší sociální zapojení

# LUBBEN SOCIAL NETWORK SCALE – SOUSEDÉ HISTOGRAM



Pozn.: Cronbach's Alpha=0,886, Skewness=-0,054, Kurtosis=-0,735, Standard error of measurement=6,15  
 Pozn.: směrodatná odchylka=18,22; W=0,977, df=301, p=0,000 (Shapiro-Wilk test)  
 Zdroj: INESAN (2021, N=301)

## METODIKA VÝZKUMU

Základní populace je v provedeném výzkumu definována jako senioři ve věku 65–84 let, kteří žijí v domácím prostředí v Česku. Základní populace tedy může zahrnovat jak soběstačné, tak také nesoběstačné seniory, kteří vyžadují pomoc svého okolí; podstatné však je, že všichni senioři ve vymezené populaci dlouhodobě setrvávají v domácím prostředí. Při přípravě vzorku byla kromě regionálního rozložení dále zohledněna struktura základní populace z hlediska pohlaví a věku. Při koncipování výběru bylo použito aktuálních údajů Českého statistického úřadu.

Data byla získávána pomocí osobních rozhovorů vyškolených tazatelů s respondenty; průměrné interview trvalo 81 min. Sběr dat byl prováděn v listopadu a prosinci 2021.

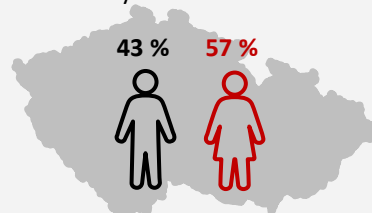
- 443 Počet oslovených
- 308 Počet respondentů (velikost vzorku)
- 71 % návratnost (podíl respondentů na počtu oslovených)

Tento dokument je jedním z výstupů v projektu „Možnosti nových způsobů detekce násilí a zneužívání seniorů“ č. VI04000088. Více informací o výzkumu na <https://inesan.eu/projekty/system-detekce-nasilii-a-zneužívani-senioru/>

## POPIS VZORKU

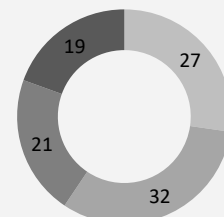
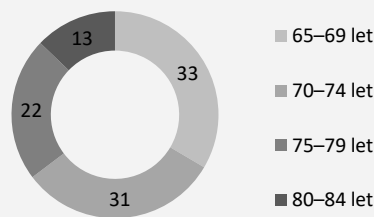
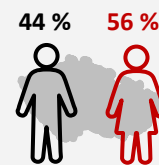
### OBECNÁ POPULACE ČR

1 970 634 obyvatel ve věku 65–84 let



### VÝBĚROVÝ VZOREK

308 respondentů



- základní (ukončené i neukončené)
- střední s maturitou
- vysokoškolské
- střední bez maturity
- vyšší odborné

## O INSTITUTU

Institut evaluací a sociálních analýz (INESAN) je první soukromá vědecko-výzkumná organizace v oboru společenských věd založená v Česku. Cílem Institutu je provádět základní výzkum, aplikovaný výzkum a experimentální vývoj a šířit jejich výsledky prostřednictvím výuky, publikování nebo převodu technologií. INESAN je neziskovou organizací, veškeré výnosy jsou investovány do uvedených činností. INESAN se zabývá zejména evaluacemi a sociálními analýzami.

Díky svému zázemí v oblasti metodologie aplikovaného společenskovedního výzkumu INESAN realizuje výzkumná a evaluační šetření, provádí metodologické analýzy a poskytuje odborné služby při tvorbě metodických nástrojů pro výzkum a pro evaluaci.



**Oddělení výzkumu senzitivních témat**  
 Sokolovská 351/25, 186 00, Praha 8  
 Tel.: +420 220 190 597  
 E-mail: info@inesan.eu  
 Web: www.inesan.eu