

LUBBEN SOCIAL NETWORK SCALE – RODINA

(DÍLČÍ ZJIŠTĚNÍ Z ŘEŠENÍ PROJEKTU č. VI04000088 „MOŽNOSTI NOVÝCH ZPŮSOBŮ DETEKCE NÁSILÍ A ZNEUŽÍVÁNÍ SENIORŮ“)

SHRnutí VÝSLEDKŮ

- Lubben social network scale (LSNS) je krátký nástroj určený k měření sociální izolace u starších osob měřením vnímané sociální podpory, kterou dostává od rodiny a přátel.
- LSNS dosahuje na škále 0 (nejnižší) až 100 (nejvyšší) hodnoty **56**, což indikuje **spíše vyšší sociální zapojení rodiny** ve zkoumaném souboru respondentů.
- Směrodatná odchylka indexu činí 15,56 a vnitřní konzistenci škály měřenou ukřazatelem Cronbachovo alfa (0,770) lze považovat za dobrou.

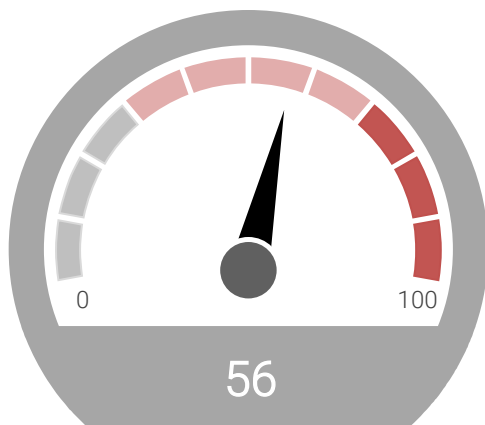
TYOLOGIE PODLE ZPŮSOBU KONZULTACE ZÁVAŽNÝCH ROZHODNUTÍ V RODINĚ

- 4,1** = průměrný počet členů užší rodiny, se kterými se respondenti vidají či slychají alespoň jednou za dva týdny
- 2,7** = průměrný počet členů rodiny, se kterými respondenti mohou mluvit o soukromých záležitostech
- 2,9** = průměrný počet členů rodiny, které respondenti mohou požádat o pomoc
- 8,5** = průměrná četnost kontaktu se členy rodiny s nečastějším kontaktem (četnost za dva týdny)

		RESPONDENT KONZULTUJE ZÁVAŽNÁ ŽIVOTNÍ ROZHODNUTÍ S ČLENY RODINY			
		často/vždy	občas/zřídka	nikdy	CELKEM
KONZULTACE ZÁVAŽNÝCH ŽIVOTNÍCH ROZHODNUTÍ S RESPONDENTEM	často/vždy	42 %	4 %	0 %	46 %
	občas/zřídka	16 %	36 %	0 %	52 %
	nikdy	1 %	0 %	1 %	2 %
CELKEM		59 %	39 %	1 %	100 %

Zdroj: INESAN (2021, N=307)

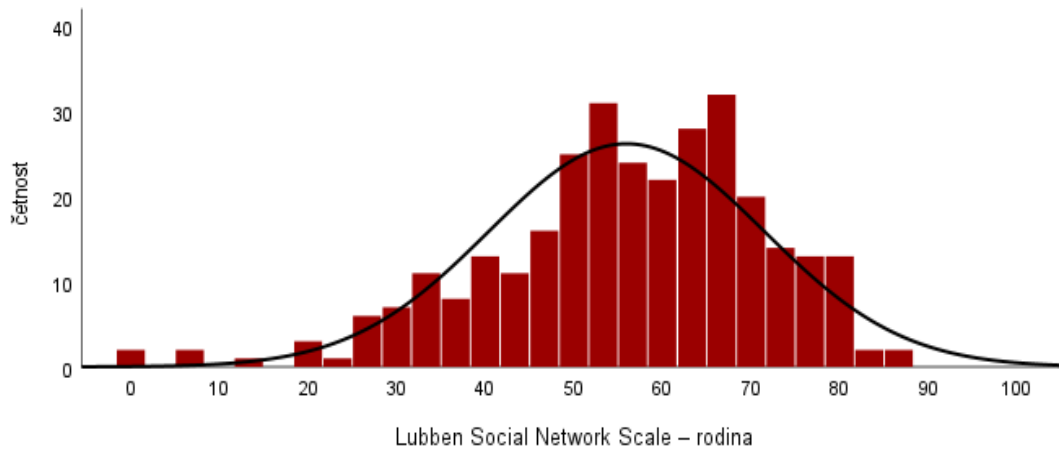
LUBBEN SOCIAL NETWORK SCALE – RODINA



Zdroj: INESAN (2021, N=307)

Pozn.: index je založen na souhrnném vyhodnocení následujících proměnných: (1) Počet členů užší rodiny, se kterými se respondenti vidají či slychají alespoň jednou za dva týdny (2) Četnost kontaktu s členy rodiny s nečastějším kontaktem (četnost za dva týdny) (3) Počet členů rodiny, se kterými respondent může mluvit o soukromých záležitostech (4) Počet členů rodiny, které respondent může požádat o pomoc (5) Konzultace závažných životních rozhodnutí s respondentem (6) Respondent konzultuje závažná životní rozhodnutí s členy rodiny (jednotlivé proměnné mají z hlediska konstrukce indexu stejnou váhu);
0 = nejnižší sociální zapojení, 100 = nejvyšší sociální zapojení

LUBBEN SOCIAL NETWORK SCALE – RODINA HISTOGRAM



Pozn.: Cronbach's Alpha=0,770, Skewness=-0,712, Kurtosis=0,715,
Standard error of measurement=7,46
Pozn.: směrodatná odchylka=15,56; W=0,965, df=307, p=0,000 (Shapiro-Wilk test)

Zdroj: INESAN (2021, N=307)

METODIKA VÝZKUMU

Základní populace je v provedeném výzkumu definována jako senioři ve věku 65–84 let, kteří žijí v domácím prostředí v Česku. Základní populace tedy může zahrnovat jak soběstačné, tak také nesoběstačné seniory, kteří vyžadují pomoc svého okolí; podstatné však je, že všichni senioři ve vymezené populaci dlouhodobě setrvávají v domácím prostředí. Při přípravě vzorku byla kromě regionálního rozložení dále zohledněna struktura základní populace z hlediska pohlaví a věku. Při koncipování výběru bylo použito aktuálních údajů Českého statistického úřadu.

Data byla získávána pomocí osobních rozhovorů vyškolených tazatelů s respondenty; průměrné interview trvalo 81 min. Sběr dat byl prováděn v listopadu a prosinci 2021.

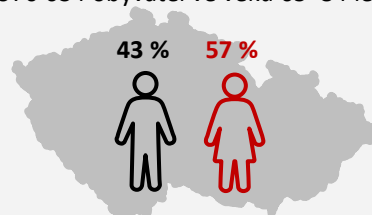
- 443 Počet oslovených
- 308 Počet respondentů (velikost vzorku)
- 71 % návratnost (podíl respondentů na počtu oslovených)

Tento dokument je jedním z výstupů v projektu „Možnosti nových způsobů detekce násilí a zneužívání seniorů“ č. VI04000088. Více informací o výzkumu na <https://inesan.eu/projekty/system-detekce-nasilii-a-zneužívani-senioru/>

POPIS VZORKU

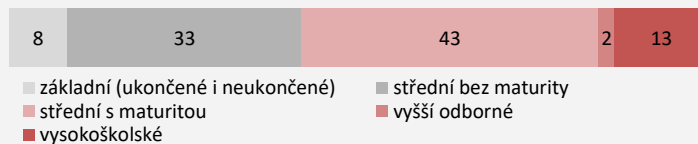
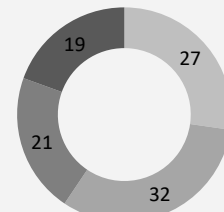
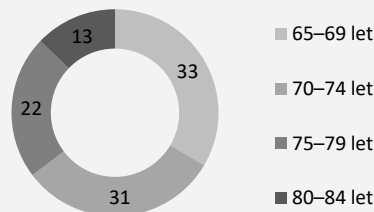
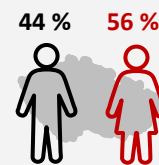
OBECNÁ POPULACE ČR

1 970 634 obyvatel ve věku 65–84 let



VÝBĚROVÝ VZOREK

308 respondentů



O INSTITUTU

Institut evaluací a sociálních analýz (INESAN) je první soukromá vědecko-výzkumná organizace v oboru společenských věd založená v Česku. Cílem Institutu je provádět základní výzkum, aplikovaný výzkum a experimentální vývoj a šířit jejich výsledky prostřednictvím výuky, publikování nebo převodu technologií. INESAN je neziskovou organizací, veškeré výnosy jsou investovány do uvedených činností. INESAN se zabývá zejména evaluacemi a sociálními analýzami.

Díky svému zázemí v oblasti metodologie aplikovaného společenskovedního výzkumu INESAN realizuje výzkumná a evaluační šetření, provádí metodologické analýzy a poskytuje odborné služby při tvorbě metodických nástrojů pro výzkum a pro evaluaci.



Oddělení výzkumu senzitivních témat
Sokolovská 351/25, 186 00, Praha 8
Tel.: +420 220 190 597
E-mail: info@inesan.eu
Web: www.inesan.eu