

GERIATRICKÁ ŠKÁLA DEPRESE (GDS-15)

(DÍLČÍ ZJIŠTĚNÍ Z ŘEŠENÍ PROJEKTU č. VI04000088 „MOŽNOSTI NOVÝCH ZPŮSOBŮ DETEKCE NÁSILÍ A ZNEUŽÍVÁNÍ SENIORŮ“)

SHRnutí VÝSLEDKŮ

- Geriatrická škála deprese (GDS-15) je jednoduchý screeningový nástroj, který pomáhá při identifikaci symptomů deprese
- Index GDS-15 dosahuje na škále 0 (nejnižší) až 15 (nejvyšší) hodnoty **5**, což indikuje **normální afekt** ve zkoumaném vzorku respondentů.
- Směrodatná odchylka indexu činí 4,05 a vnitřní konzistenci škály měřenou uklazatelem Cronbachovo alfa (0,865) lze považovat za dobrou.

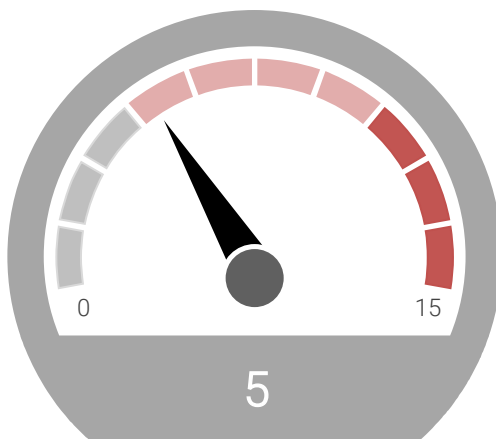
POCITY RESPONDENTŮ V POSLEDNÍCH DVOU TÝDNECH



údaje jsou v procentech

Zdroj: INESAN (2021, N=300, 295, 295, 292, 299, 268, 305, 280, 298, 303, 297, 298, 305, 297, 302)

GERIATRICKÁ ŠKÁLA DEPRESE (GDS-15)

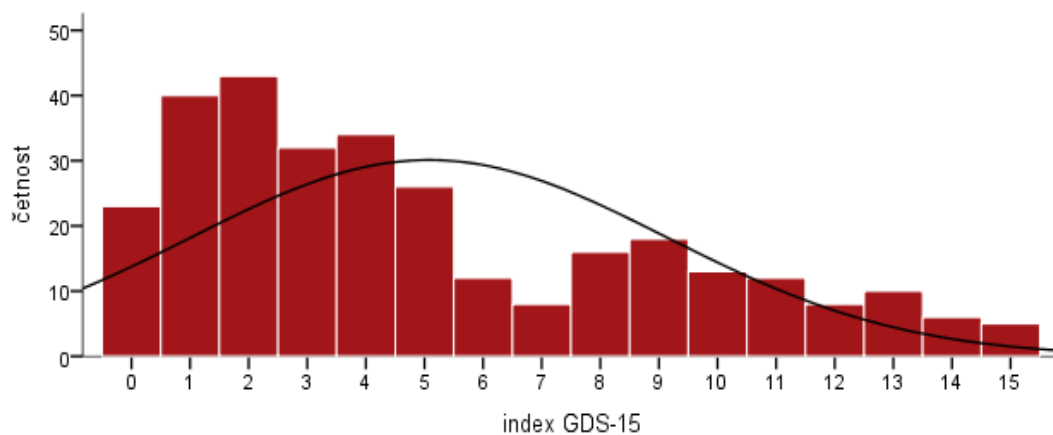


Zdroj: INESAN (2021, N=306)

Pozn.: index je založen na souhrnném vyhodnocení následujících pocitů: (1) Byl/a jste se svým životem celkově spokojen/a?* (2) Měl/a jste většinou dobrou náladu?* (3) Cítil/a jste se šťastný/á?* (4) Cítil/a jste se plný/a energie?* (5) Zůstával/a jste raději doma, než abyste chodil/a ven? (6) Měl/a jste dojem, že se většině lidí vede lépe než Vám? (7) Zanechal/a jste některou ze svých činností a zájmů? (8) Měl/a jste dojem, že je pěkné žít v této době?* (9) Bál/a jste se, že se Vám přihodí něco zlého? (10) Cítil/a jste se bezmocný/á? (11) Měl/a jste pocit, že jste zapomínal/a více než ostatní? (12) Připadal/a jste si zbytečný/á? (13) Nudil/a jste se? (14) Měl/a jste dojem, že je Vaše situace beznadějná? (15) Měl/a jste pocit, že je Váš život prázdný? (jednotlivé pocity mají z hlediska konstrukce indexu stejnou váhu);
0–5 (normální afekt),
6–10 (mírná depresivita),
11–15 (těžká depresivita)

Pozn.: hodnocení pocitů označených * je za účelem konstrukce indexu otočeno

GERIATRICKÁ ŠKÁLA DEPRESE (GDS-15) HISTOGRAM



Pozn.: Cronbach's Alpha=0,865, Skewness=0,748, Kurtosis=-0,515,
Standard error of measurement=1,49
Pozn.: směrodatná odchylka=4,05; W=0,907, df=306, p=0,000 (Shapiro-Wilk test)
Zdroj: INESAN (2021, N=306)

METODIKA VÝZKUMU

Základní populace je v provedeném výzkumu definována jako senioři ve věku 65–84 let, kteří žijí v domácím prostředí v Česku. Základní populace tedy může zahrnovat jak soběstačné, tak také nesoběstačné seniory, kteří vyžadují pomoc svého okolí; podstatné však je, že všichni senioři ve vymezené populaci dlouhodobě setrvávají v domácím prostředí. Při přípravě vzorku byla kromě regionálního rozložení dále zohledněna struktura základní populace z hlediska pohlaví a věku. Při koncipování výběru bylo použito aktuálních údajů Českého statistického úřadu.

Data byla získávána pomocí osobních rozhovorů vyškolených tazatelů s respondenty; průměrné interview trvalo 81 min. Sběr dat byl prováděn v listopadu a prosinci 2021.

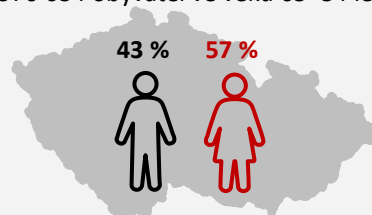
443 Počet oslovených
308 Počet respondentů (velikost vzorku)
71 % návratnost (podíl respondentů na počtu oslovených)

Tento dokument je jedním z výstupů v projektu „Možnosti nových způsobů detekce násilí a zneužívání seniorů“ č. V104000088. Více informací o výzkumu na <https://inesan.eu/projekty/system-detekce-nasilii-a-zneužívani-senioru/>

POPIS VZORKU

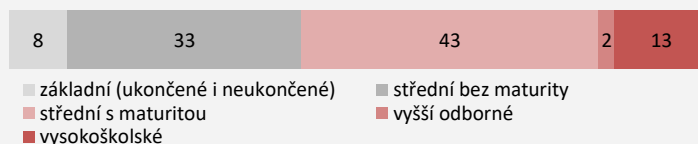
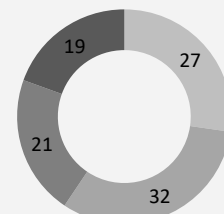
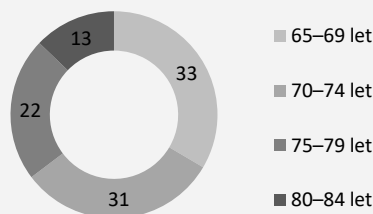
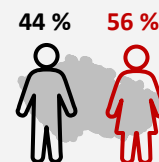
OBECNÁ POPULACE ČR

1 970 634 obyvatel ve věku 65–84 let



VÝBĚROVÝ VZOREK

308 respondentů



O INSTITUTU

Institut evaluací a sociálních analýz (INESAN) je první soukromá vědecko-výzkumná organizace v oboru společenských věd založená v Česku. Cílem Institutu je provádět základní výzkum, aplikovaný výzkum a experimentální vývoj a šířit jejich výsledky prostřednictvím výuky, publikování nebo převodu technologií. INESAN je neziskovou organizací, veškeré výnosy jsou investovány do uvedených činností. INESAN se zabývá zejména evaluacemi a sociálními analýzami.

Díky svému zázemí v oblasti metodologie aplikovaného společenského výzkumu INESAN realizuje výzkumná a evaluační šetření, provádí metodologické analýzy a poskytuje odborné služby při tvorbě metodických nástrojů pro výzkum a pro evaluaci.



Oddělení výzkumu senzitivních témat
Sokolovská 351/25, 186 00, Praha 8
Tel.: +420 220 190 597
E-mail: info@inesan.eu
Web: www.inesan.eu