

DŮVĚRYHODNOST CERTIFIKACE FAIRTRADOVÝCH VÝROBKŮ (DÍLČÍ ZJIŠTĚNÍ Z ŘEŠENÍ PROJEKTU CZ.2.01.2017.221.030 „NÁKUPNÍ PREFERENCE ČESKÝCH ZÁKAZNÍKŮ A FAIR TRADE“)

O PROJEKTU

Hlavním cílem projektu CZ.2.01.2017.221.030 „NÁKUPNÍ PREFERENCE ČESKÝCH ZÁKAZNÍKŮ A FAIR TRADE“ je výzkum spotřebitelských hodnot ve vztahu k nákupnímu chování týkajícího se fairtradových produktů.

Mezi dílčí cíle projektu patří vysvětlit, jak vybrané faktory ovlivňují pravděpodobnost nákupu fairtradových výrobků, analyzovat souvislosti mezi povědomím o fairtradových výrobcích a nákupním chováním, provést analýzu a sestavit typologii respondentů podle postojů k domácím a zahraničním výrobkům a provést rozbor důvěry v certifikaci a v certifikační procesy.

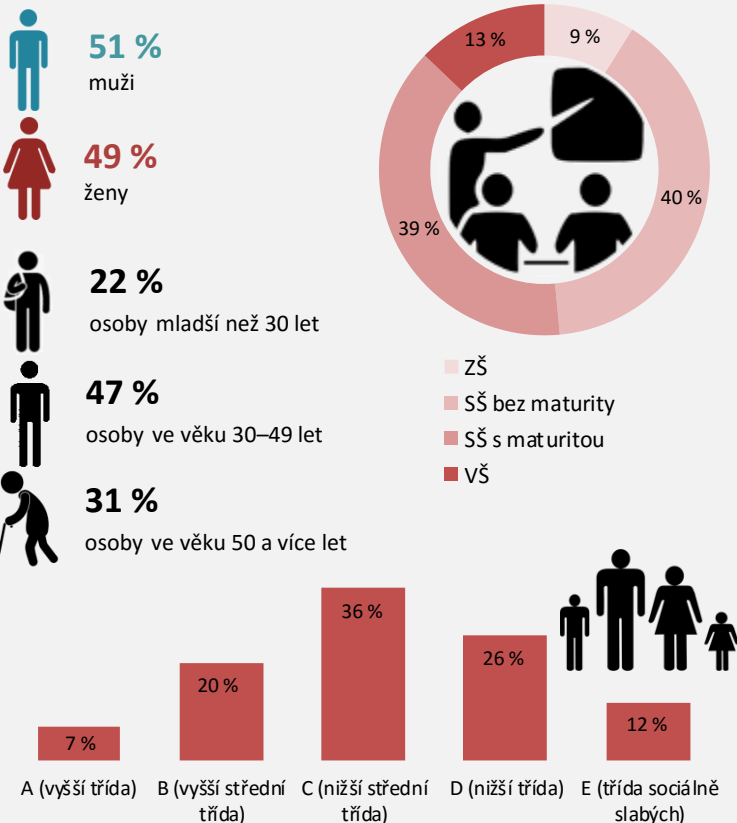
METODIKA VÝZKUMU

Sběr dat realizoval Institut evaluací a sociálních analýz (INESAN) na vzorku obecné populace ČR v průběhu dubna 2017.

K výběru respondentů bylo použito kvótní techniky. Do zkoumaného vzorku byli zařazováni lidé ve věku od 18 do 64 let. Při koncipování výběru bylo použito aktuálních údajů Českého statistického úřadu. Zkoumaný vzorek reprezentuje základní populaci z hlediska pohlaví, věku, velikosti místa bydliště a kraje. V rámci výzkumu byla data získávána pomocí osobních rozhovorů vyškolených tazatelů s respondenty.

- 2 891** Počet oslovených
- 1 258** Počet respondentů (velikost vzorku)
- 44 %** návratnost (*podíl respondentů na počtu oslovených*)
- 45 min.** Průměrná doba jednoho interview

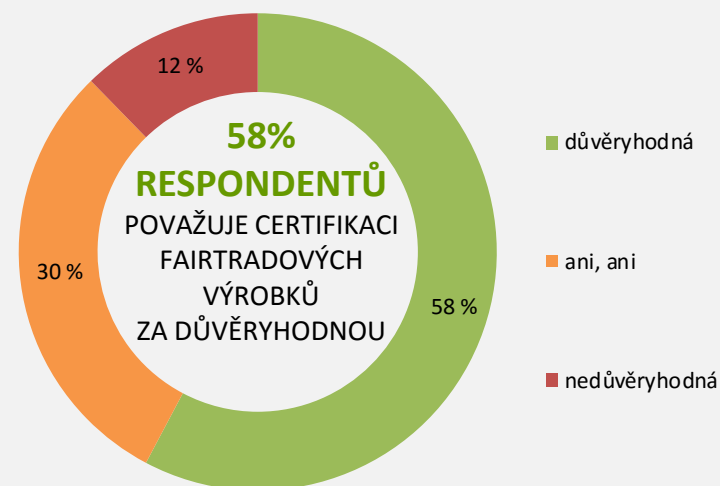
POPIS VZORKU



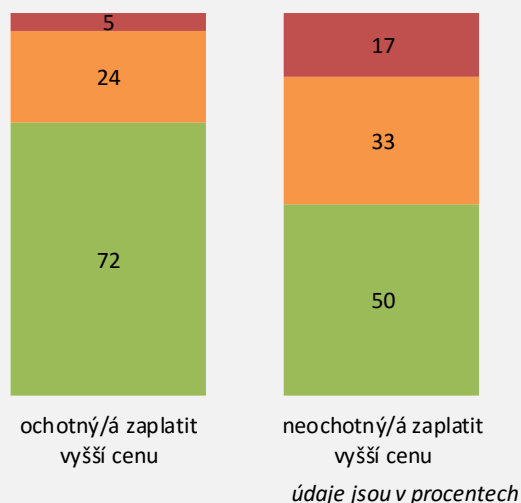
SHRNUTÍ VÝSLEDKŮ

Certifikaci fairtradových výrobků považuje většina dotázaných za důvěryhodnou (tři pětiny); nedůvěryhodná je pro 12 % obyvatel. Ostatní (tj. necelá třetina) nemají k otázce důvěryhodnosti certifikace jednoznačný postoj. Významně vyšší míra důvěryhodnosti certifikace existuje mezi respondenty, kteří jsou ochotni zaplatit vyšší cenu odrážející náklady na certifikaci výrobku. Na důvěryhodnost certifikace má dále vliv informovanost a povědomí související s fair trade. Platí totiž, že vyšší míra důvěryhodnosti certifikace byla zaznamenána mezi respondenty, kteří již někdy slyšeli o fairtradových výrobcích, kteří mají povědomí o známce Fairtrade, a kteří mají povědomí o konkrétní akci či iniciativě spojené s fair trade. Tito respondenti jsou ve větší míře ochotni akceptovat vyšší cenu odrážející náklady na certifikaci výrobku. Vyšší cenu jsou dále ochotni akceptovat ženy, osoby z vyšších sociálních tříd a respondenti, kteří touží po unikátních výrobcích.

HODNOCENÍ DŮVĚRYHODNOSTI CERTIFIKACE FAIRTRADOVÝCH VÝROBKŮ

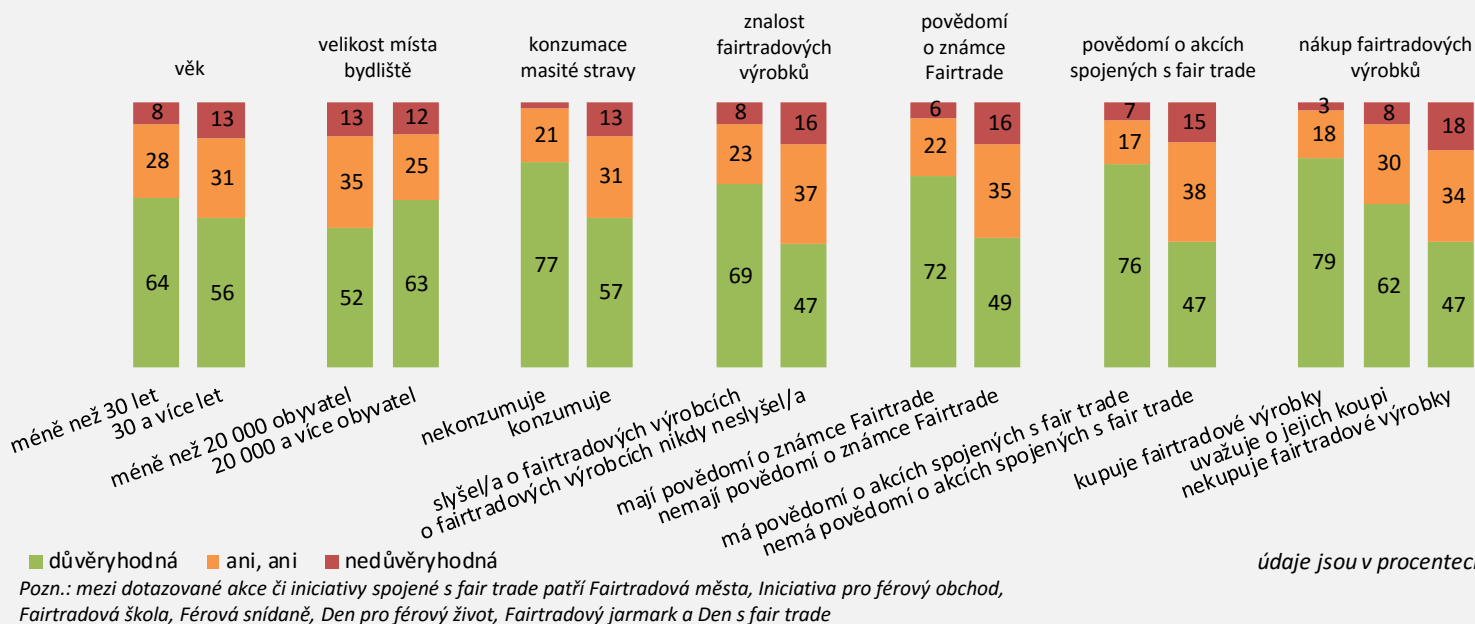


ochota zaplatit za fairtradový výrobek vyšší cenu, která by odrážela náklady na certifikaci

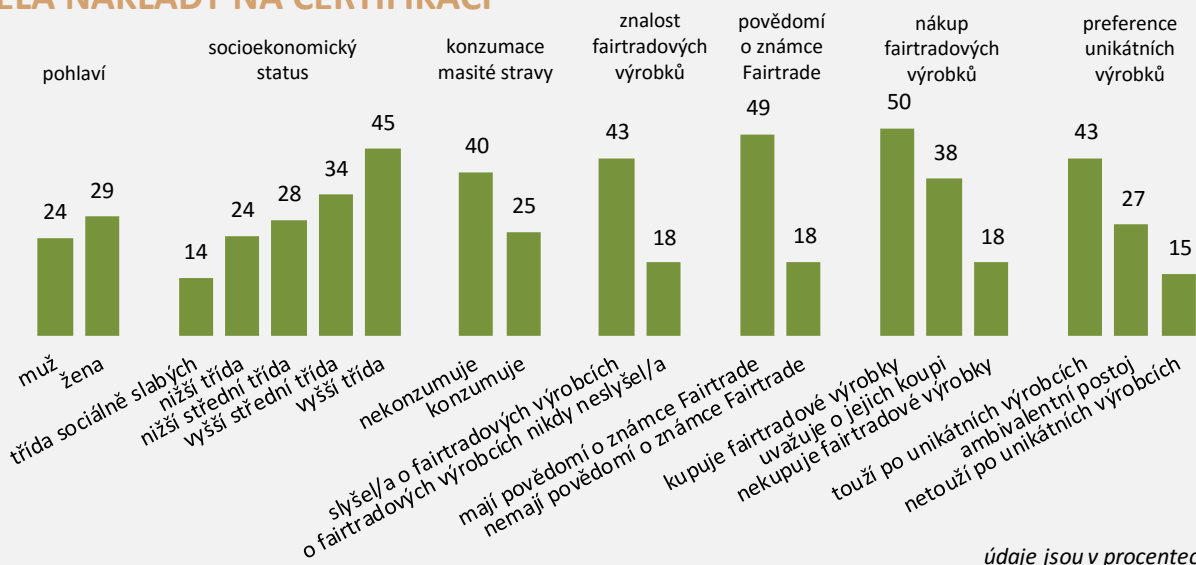


DŮVĚRYHODNOST CERTIFIKACE FAIRTRADOVÝCH VÝROBKŮ

DIFERENCIACE DŮVĚRYHODNOSTI CERTIFIKACE FAIRTRADOVÝCH VÝROBKŮ



PODÍL RESPONDENTŮ OCHOTNÝCH ZAPLATIT VYŠŠÍ CENU ZA FAIRTRADOVÉ VÝROBEK, KTERÁ BY ODRÁŽELA NÁKLADY NA CERTIFIKACI



O INSTITUTU

INESAN (Institut evaluací a sociálních analýz) je první soukromý vědecko-výzkumný institut v oboru společenských věd založený v ČR. Jde o nezávislý subjekt, který byl založen podle pravidel stanovených Evropskou unií (Článek 2.2, písm. d. Rámce Společenství pro státní podporu výzkumu, vývoje a inovací). INESAN je výzkumnou organizací dle zákona č. 130/2002 Sb., o podpoře výzkumu, experimentálního vývoje a inovací a je zapsán na Seznamu výzkumných organizací vedeném Radou pro vědu, výzkum a inovace (RVVI). Cílem institutu je provádět základní výzkum, aplikovaný výzkum nebo experimentální vývoj a šířit jejich výsledky prostřednictvím výuky, publikování nebo převodu technologií, přičemž veškerý zisk je zpětně investován do těchto činností.

Hlavními činnostmi, kterými se INESAN zabývá, jsou evaluace a sociální analýzy.

Mezi tematické okruhy, jejichž výzkumem se INESAN zabývá, patří eticky odpovědné chování, manažerská studia, ICT, životní prostředí a sociální témata.

Díky svému zázemí v oblasti metodologie aplikovaného společenského výzkumu INESAN poskytuje také zpracování výzkumných šetření a metodologických analýz. INESAN rovněž poskytuje odborné služby při tvorbě metodických nástrojů pro evaluaci, realizuje samotná evaluační šetření, podílí se na přípravě zadávací dokumentace, poskytuje peer-review dokumentů vztahujících se k evaluaci a k metodologii společenského výzkumu.

Publikace, expertízy, odborná stanoviska a posudky, které INESAN vydává, nejsou ovlivněny postoji donorů a zadavatelů, nýbrž obsahují nezávislý pohled expertů institutu INESAN.

