

# ZÁJEM O SVĚTOVÉ DĚNÍ

(DÍLČÍ ZJIŠTĚNÍ Z ŘEŠENÍ PROJEKTU CZ.7.01.2018.231.031 „GLOBÁLNÍ A LOKÁLNÍ POSTOJE OBYVATEL ČR“)

## O PROJEKTU

Hlavním cílem projektu CZ.7.01.2018.231.031 „**GLOBÁLNÍ A LOKÁLNÍ POSTOJE OBYVATEL ČR**“ je popsat identitu české společnosti s ohledem na její globální a národní charakter a další postoje orientace spojené s těmito koncepty.

Mezi dílčí cíle projektu patří výběr vhodného nástroje pro měření sledovaných identit pomocí plošného dotazníkového šetření, popis stavu globální a národní identity u českých obyvatel, popis stavu kosmopolitismu a místní orientace u Čechů a popis vztahů mezi sledovanými koncepty.

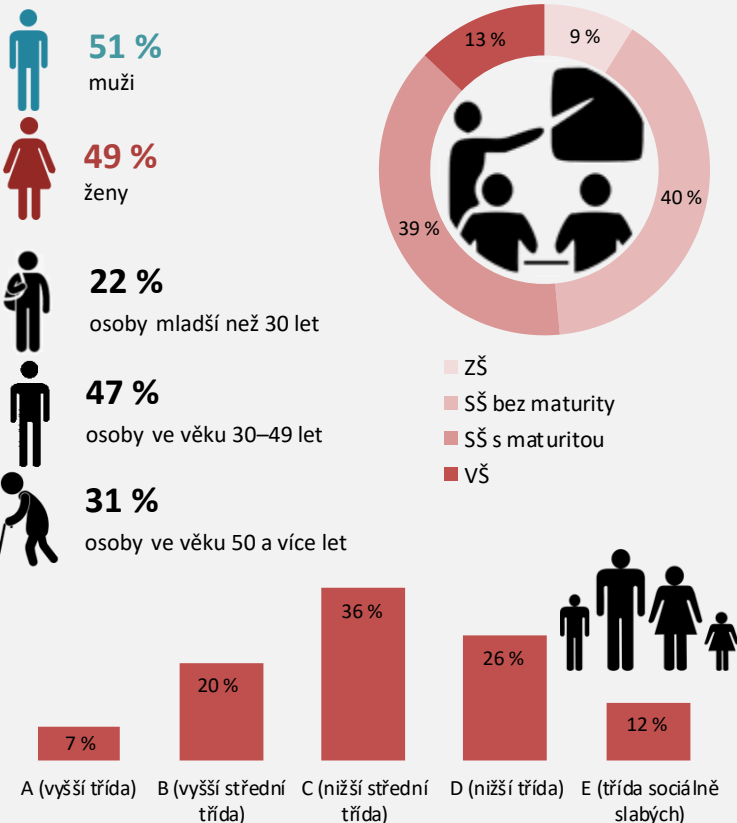
## METODIKA VÝZKUMU

Sběr dat realizoval Institut evaluací a sociálních analýz (INESAN) na vzorku obecné populace ČR v průběhu dubna 2017.

K výběru respondentů bylo použito kvótní techniky. Do zkoumaného vzorku byli zařazováni lidé ve věku od 18 do 64 let. Při koncipování výběru bylo použito aktuálních údajů Českého statistického úřadu. Zkoumaný vzorek reprezentuje základní populaci z hlediska pohlaví, věku, velikosti místa bydliště a kraje. V rámci výzkumu byla data získávána pomocí osobních rozhovorů vyškolených tazatelů s respondenty.

- 2 891** Počet oslovených
- 1 258** Počet respondentů (velikost vzorku)
- 44 %** návratnost (*podíl respondentů na počtu oslovených*)
- 45 min.** Průměrná doba jednoho interview

## POPIS VZORKU



## SHRNUTÍ VÝSLEDKŮ

Podle výsledků výzkumu se respondenti obecně zajímají o světové dění a aktivně se informují o mezinárodních událostech. Většina dotázaných chce vědět, co se ve světě děje a přála by si, aby se o tom v ČR dozvědělo více lidí či sleduje sdělovací prostředky, jež o mezinárodních událostech informují. Většina respondentů také sdílí většinu zájmů se svými přáteli.

Jak vyplývá indexu zájmu o dění ve světě, který se pohybuje na škále nula (naprostý nezájem o dění ve světě) až deset (velký zájem o dění ve světě) a jehož hodnota ve zkoumaném souboru dosahuje 6,6, zájem o dění ve světě mezi respondenty převažuje. Vyšší zájem o informace a o dění ve světě je charakteristický pro respondenty z vyšších sociálních tříd, z regionálního hlediska potom pro obyvatele Zlínského a Jihomoravského kraje. Nejnižší hodnota indexu je charakteristická pro obyvatele kraje Ústeckého, přesto však zájem o informace a dění ve světě ve všech krajích ČR převažuje.

## ZÁJEM RESPONDENTŮ O DĚNÍ VE SVĚTĚ



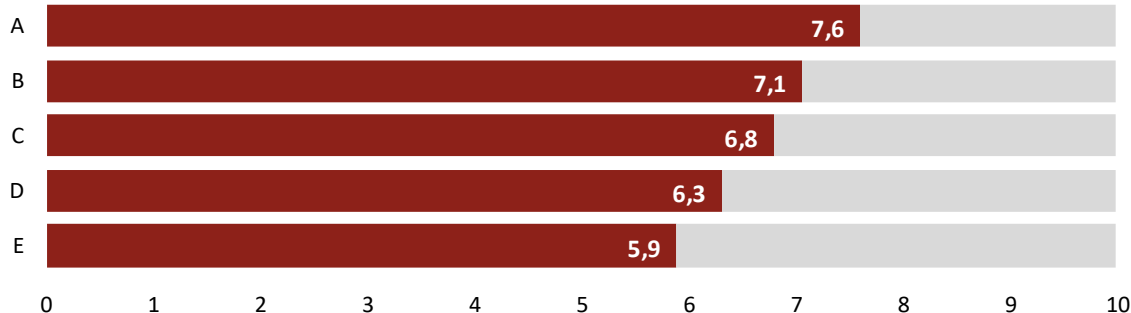
Pozn.: údaje vyjadřují průměrné hodnocení na škále 1 (rozhodně nesouhlasí) až 7 (rozhodně souhlasí)

## INDEX ZÁJMU O DĚNÍ VE SVĚTĚ

všichni respondenti

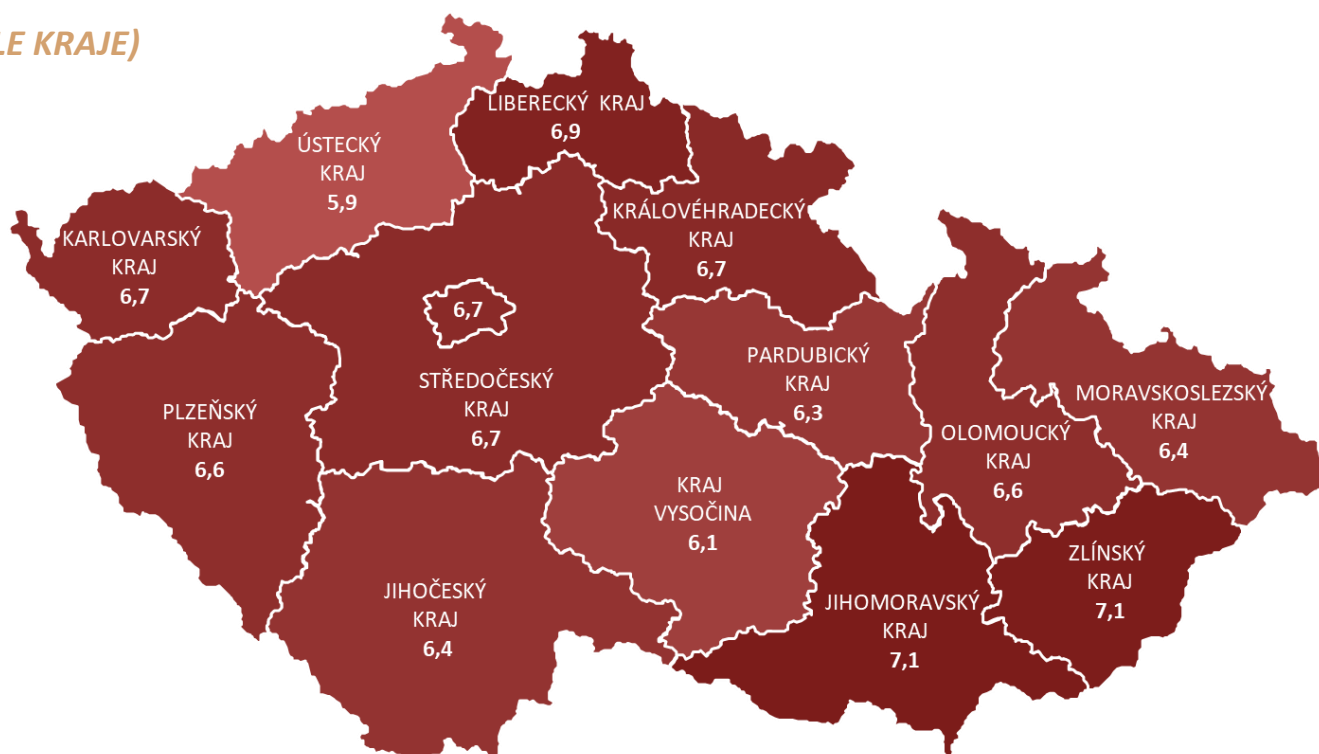
6,6

### (PODLE SOCIOEKONOMICKÉHO STATUSU)



Pozn.: Hodnota 0 znamená, že se o dění ve světě vůbec nezajímají; hodnota 10 znamená, že se o dění ve světě velmi zajímají.

### (PODLE KRAJE)



Pozn.: Hodnota 0 znamená, že se o dění ve světě vůbec nezajímají; hodnota 10 znamená, že se o dění ve světě velmi zajímají; tmavší odstín vyjadřuje vyšší hodnotu indexu.

## O INSTITUTU

INESAN (Institut evaluací a sociálních analýz) je první soukromý vědecko-výzkumný institut v oboru společenských věd založený v ČR. Jde o nezávislý subjekt, který byl založen podle pravidel stanovených Evropskou unií (Článek 2.2, písm. d. Rámce Společenství pro státní podporu výzkumu, vývoje a inovací). INESAN je výzkumnou organizací dle zákona č. 130/2002 Sb., o podpoře výzkumu, experimentálního vývoje a inovací a je zapsán na Seznamu výzkumných organizací vedeném Radou pro vědu, výzkum a inovace (RVVI). Cílem institutu je provádět základní výzkum, aplikovaný výzkum nebo experimentální vývoj a šířit jejich výsledky prostřednictvím výuky, publikování nebo převodu technologií, přičemž veškerý zisk je zpětně investován do těchto činností.

Hlavními činnostmi, kterými se INESAN zabývá, jsou evaluace a sociální analýzy.

Mezi tematické okruhy, jejichž výzkumem se INESAN zabývá, patří eticky odpovědné chování, manažerská studia, ICT, životní prostředí a sociální témata.

Díky svému zázemí v oblasti metodologie aplikovaného společenskovědního výzkumu INESAN poskytuje také zpracování výzkumných šetření a metodologických analýz. INESAN rovněž poskytuje odborné služby při tvorbě metodických nástrojů pro evaluaci, realizuje samotná evaluační šetření, podílí se na přípravě zadávací dokumentace, poskytuje peer-review dokumentů vztahujících se k evaluaci a k metodologii společenskovědního výzkumu.

Publikace, expertízy, odborná stanoviska a posudky, které INESAN vydává, nejsou ovlivněny postoji donorů a zadavatelů, nýbrž obsahují nezávislý pohled expertů institutu INESAN.

