

VLIV JEDNOTLIVCE NA SITUACI V ROZVOJOVÝCH ZEMÍCH (DÍLČÍ ZJIŠTĚNÍ Z ŘEŠENÍ PROJEKTU CZ.7.01.2018.231.031 „GLOBÁLNÍ A LOKÁLNÍ POSTOJE OBYVATEL ČR“)

O PROJEKTU

Hlavním cílem projektu CZ.7.01.2018.231.031 „**GLOBÁLNÍ A LOKÁLNÍ POSTOJE OBYVATEL ČR**“ je popsat identitu české společnosti s ohledem na její globální a národní charakter a další postoje orientace spojené s těmito koncepty.

Mezi dílčí cíle projektu patří výběr vhodného nástroje pro měření sledovaných identit pomocí plošného dotazníkového šetření, popis stavu globální a národní identity u českých obyvatel, popis stavu kosmopolitismu a místní orientace u Čechů a popis vztahů mezi sledovanými koncepty.

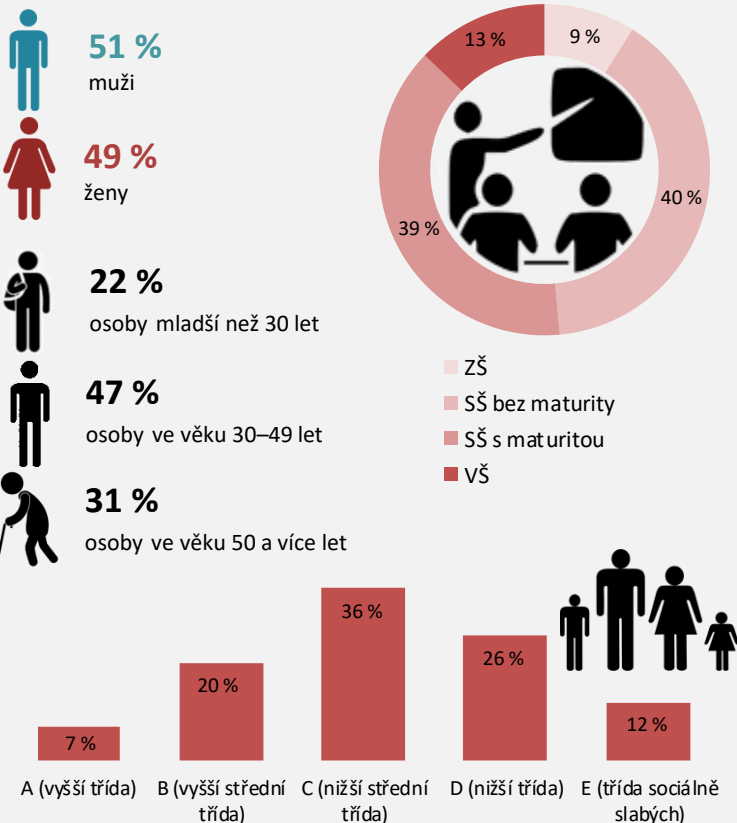
METODIKA VÝZKUMU

Sběr dat realizoval Institut evaluací a sociálních analýz (INESAN) na vzorku obecné populace ČR v průběhu dubna 2017.

K výběru respondentů bylo použito kvótní techniky. Do zkoumaného vzorku byli zařazováni lidé ve věku od 18 do 64 let. Při koncipování výběru bylo použito aktuálních údajů Českého statistického úřadu. Zkoumaný vzorek reprezentuje základní populaci z hlediska pohlaví, věku, velikosti místa bydliště a kraje. V rámci výzkumu byla data získávána pomocí osobních rozhovorů vyškolených tazatelů s respondenty.

- 2 891** Počet oslovených
- 1 258** Počet respondentů (velikost vzorku)
- 44 %** návratnost (*podíl respondentů na počtu oslovených*)
- 45 min.** Průměrná doba jednoho interview

POPIS VZORKU



SHRNUTÍ VÝSLEDKŮ

Přibližně dvě třetiny respondentů jsou přesvědčeny o tom, že jedinec nemůže mít vliv na problémy v rozvojových zemích a že veškerá snaha jednotlivce ovlivnit v těchto zemích sociální bezpráví je marná – podíl osob s těmito názory byl v obecné populaci mezi roky 2011 a 2017 zaznamenán jako vzrůstající. Přibližně dvě třetiny dotázaných jsou dále přesvědčeny o tom, že samotný jedinec nezmůže nic ani proti globalizaci a jejím negativním důsledkům a i v tomto případě byl mezi roky 2014 a 2017 zaznamenán nárůst podílu respondentů, kteří tento názor sdílí. Z toho důvodu mezi respondenty převažuje k řešení problémů v rozvojových zemích spíše rezignovaný postoj.

Podle podrobnějších analýz mají obecně rezignovaný postoj na řešení problémů v rozvojových zemích spíše starší respondenti a dále také dotazovaní žijící v menších obcích.

SOUHLAS S VÝROKY O VLIVU JEDNOTLIVCE NA SITUACI V ROZVOJOVÝCH ZEMÍCH

JEDINEC NEMŮŽE MÍT VLIV NA PROBLÉMY V ROZVOJOVÝCH ZEMÍCH.



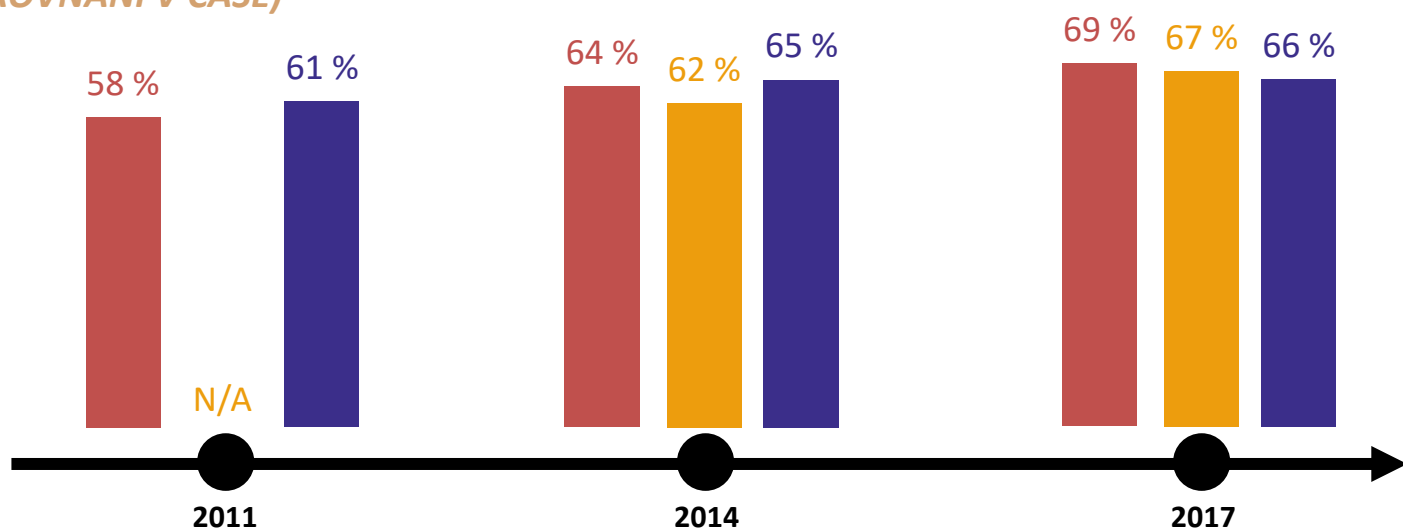
JEDINEC SÁM NIC NEZMŮŽE PROTI GLOBALIZACI A JEJÍM NEGATIVNÍM DŮSLEDKŮM.



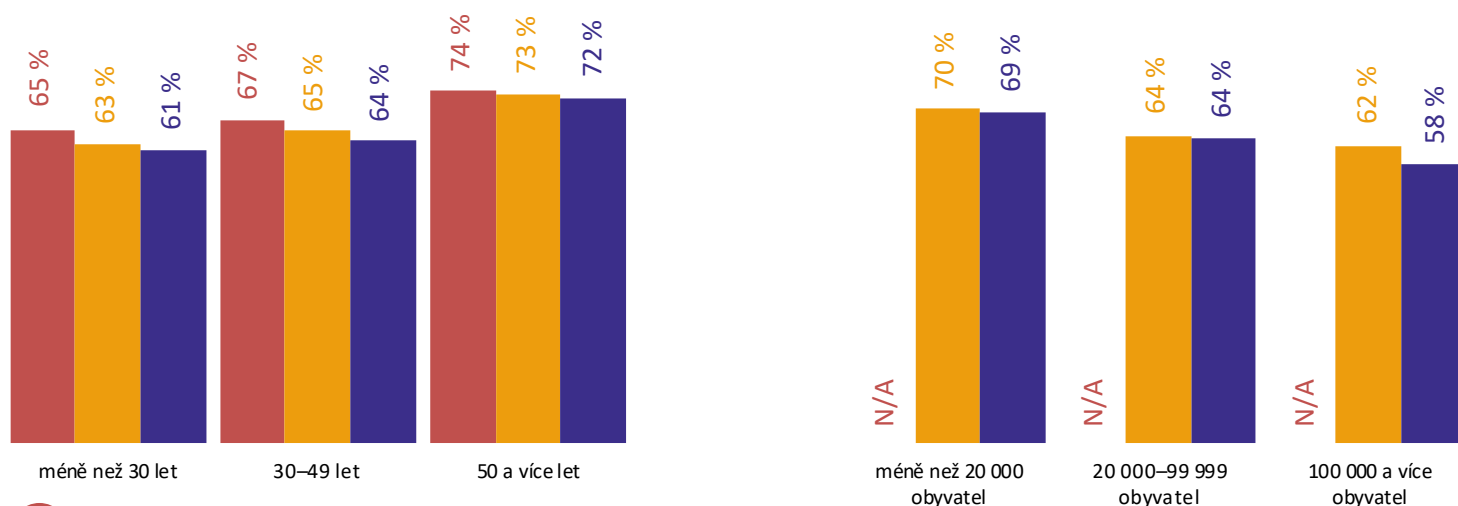
VEŠKERÁ SNAHA JEDNOTLIVCE OVLIVNIT SOCIÁLNÍ BEZPRÁVÍ V ROZVOJOVÝCH ZEMÍCH JE MARNÁ.



SOUHLAS S VÝROKY O VLIVU JEDNOTLIVCE NA SITUACI V ROZVOJOVÝCH ZEMÍCH (SROVNÁNÍ V ČASE)



(PODLE VĚKU / VELIKOSTI MÍSTA BYDLIŠTĚ)



- JEDINEC NEMŮŽE MÍT VLIV NA PROBLÉMY V ROZVOJOVÝCH ZEMÍCH.
- JEDINEC SÁM NIC NEZMŮŽE PROTI GLOBALIZACI A JEJÍM NEGATIVNÍM DŮSLEDKŮM.
- VEŠKERÁ SNAHA JEDNOTLIVCE OVLIVNIT SOCIÁLNÍ BEZPRÁVÍ V ROZVOJOVÝCH ZEMÍCH JE MARNÁ.

O INSTITUTU

INESAN (Institut evaluací a sociálních analýz) je první soukromý vědecko-výzkumný institut v oboru společenských věd založený v ČR. Jde o nezávislý subjekt, který byl založen podle pravidel stanovených Evropskou unií (Článek 2.2, písm. d. Rámce Společenství pro státní podporu výzkumu, vývoje a inovací). INESAN je výzkumnou organizací dle zákona č. 130/2002 Sb., o podpoře výzkumu, experimentálního vývoje a inovací a je zapsán na Seznamu výzkumných organizací vedeném Radou pro vědu, výzkum a inovace (RVVI). Cílem institutu je provádět základní výzkum, aplikovaný výzkum nebo experimentální vývoj a šířit jejich výsledky prostřednictvím výuky, publikování nebo převodu technologií, přičemž veškerý zisk je zpětně investován do těchto činností.

Hlavními činnostmi, kterými se INESAN zabývá, jsou evaluace a sociální analýzy.

Mezi tematické okruhy, jejichž výzkumem se INESAN zabývá, patří eticky odpovědné chování, manažerská studia, ICT, životní prostředí a sociální témata.

Díky svému zázemí v oblasti metodologie aplikovaného společenského vědního výzkumu INESAN poskytuje také zpracování výzkumných šetření a metodologických analýz. INESAN rovněž poskytuje odborné služby při tvorbě metodických nástrojů pro evaluaci, realizuje samotná evaluační šetření, podílí se na přípravě zadávací dokumentace, poskytuje peer-review dokumentů vztahujících se k evaluaci a k metodologii společenského vědního výzkumu.

Publikace, expertízy, odborná stanoviska a posudky, které INESAN vydává, nejsou ovlivněny postoji donorů a zadavatelů, nýbrž obsahují nezávislý pohled expertů institutu INESAN.

