

## TRADICIONALISMUS

(DÍLČÍ ZJIŠTĚNÍ Z ŘEŠENÍ PROJEKTU CZ.7.01.2018.231.031 „GLOBÁLNÍ A LOKÁLNÍ POSTOJE OBYVATEL ČR“)

### O PROJEKTU

Hlavním cílem projektu CZ.7.01.2018.231.031 „**GLOBÁLNÍ A LOKÁLNÍ POSTOJE OBYVATEL ČR**“ je popsat identitu české společnosti s ohledem na její globální a národní charakter a další postoje orientace spojené s těmito koncepty.

Mezi dílčí cíle projektu patří výběr vhodného nástroje pro měření sledovaných identit pomocí plošného dotazníkového šetření, popis stavu globální a národní identity u českých obyvatel, popis stavu kosmopolitismu a místní orientace u Čechů a popis vztahů mezi sledovanými koncepty.

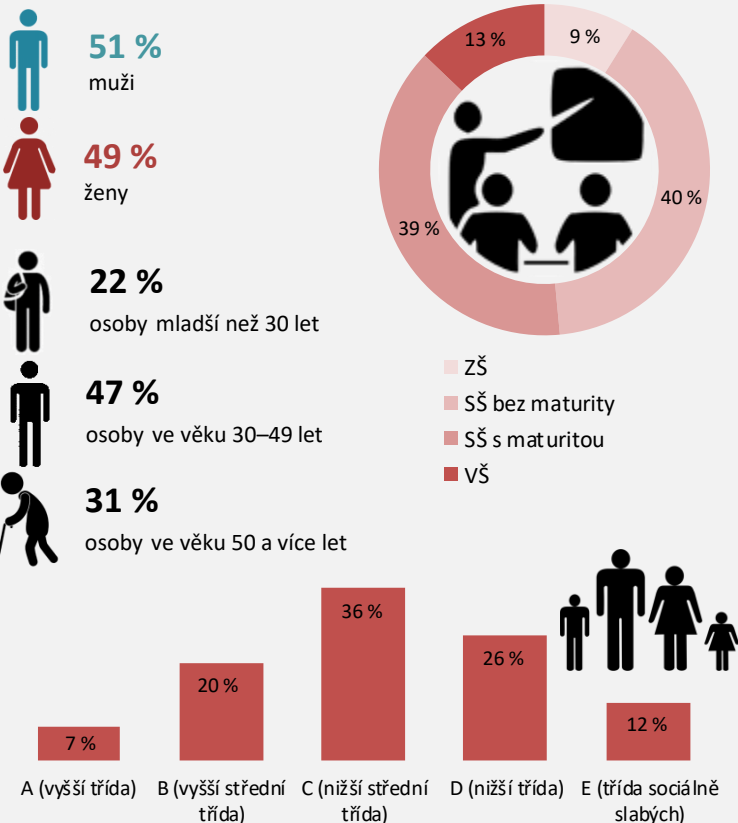
### METODIKA VÝZKUMU

Sběr dat realizoval Institut evaluací a sociálních analýz (INESAN) na vzorku obecné populace ČR v průběhu dubna 2017.

K výběru respondentů bylo použito kvótní techniky. Do zkoumaného vzorku byli zařazováni lidé ve věku od 18 do 64 let. Při koncipování výběru bylo použito aktuálních údajů Českého statistického úřadu. Zkoumaný vzorek reprezentuje základní populaci z hlediska pohlaví, věku, velikosti místa bydliště a kraje. V rámci výzkumu byla data získávána pomocí osobních rozhovorů vyškolených tazatelů s respondenty.

- 2 891** Počet oslovených
- 1 258** Počet respondentů (velikost vzorku)
- 44 %** návratnost (*podíl respondentů na počtu oslovených*)
- 45 min.** Průměrná doba jednoho interview

### POPIS VZORKU

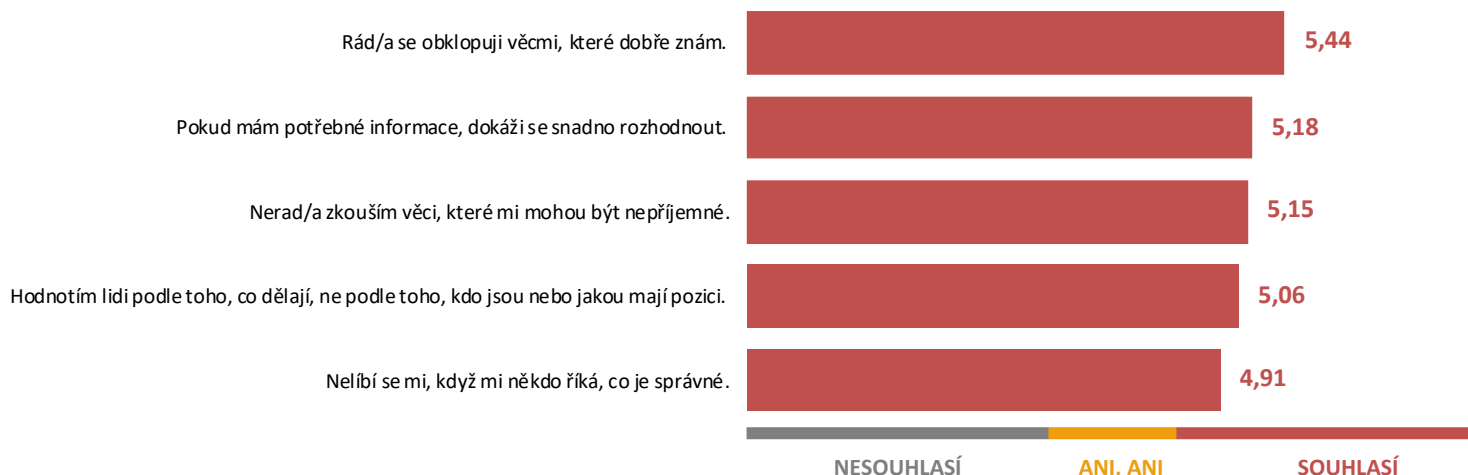


### SHRNUTÍ VÝSLEDKŮ

Z hlediska postoje k tradičním hodnotám se respondenti podle svých odpovědí rádi obklopují dobře známými věcmi a neradi zkouší ty, které jim mohou být nepříjemné. Dále bylo zjištěno, že většina dotázaných hodnotí lidi podle toho, co dělají, ne podle toho, kdo jsou nebo jakou mají společenskou pozici. Taktéž se jim nelíbí, když je někdo poučuje o tom, co je správné.

Podle indexu postoje k tradičním hodnotám, který se pohybuje na škále nula (žádná inklinace k tradičním hodnotám) až deset (velká inklinace k tradičním hodnotám) a jehož hodnota ve zkoumaném souboru dosahuje 6,9, tíhnou respondenti spíše k tradičním hodnotám. Podle pohlaví k nim potom častěji tíhnou ženy (zástupci obou pohlaví však tradiční hodnoty obecně preferují) a z regionálního hlediska je index nejvyšší v Jihomoravském kraji a nejnižší v kraji Karlovarském. Hodnoty indexu se v jednotlivých krajích pohybují v intervalu 6,2 až 7,9 a vyplývá z nich, že preference tradičních hodnot převládá u obyvatel všech krajů.

### POSTOJ K TRADIČNÍM HODNOTÁM



Pozn.: údaje vyjadřují průměrné hodnocení na škále 1 (rozhodně nesouhlasí) až 7 (rozhodně souhlasí)

## INDEX POSTOJE K TRADIČNÍM HODNOTÁM

všichni respondenti

6,9

### (PODLE POHLAVÍ)

muži

6,8

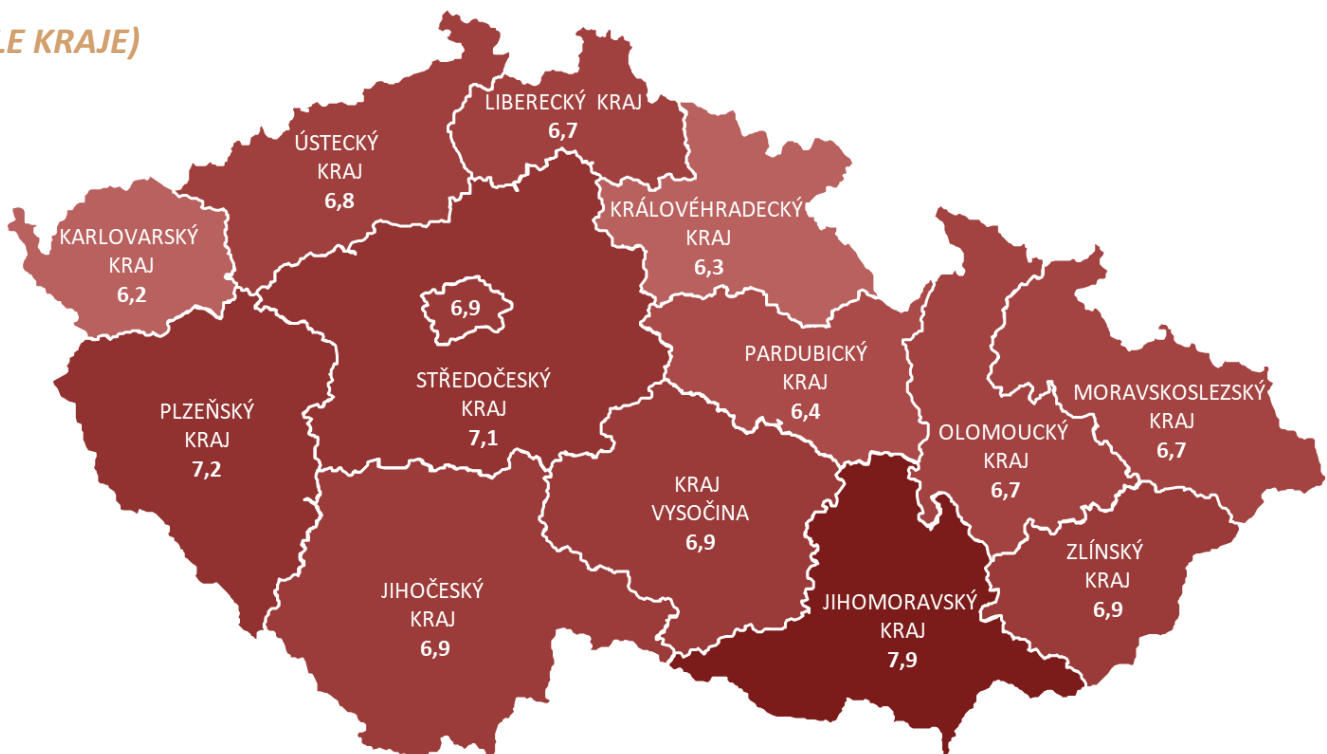
ženy

7,1

0 1 2 3 4 5 6 7 8 9 10

Pozn.: Hodnota 0 znamená, že vůbec netíhnout k tradičním hodnotám; hodnota 10 znamená, že velmi tíhnout k tradičním hodnotám.

### (PODLE KRAJE)



Pozn.: Hodnota 0 znamená, že vůbec netíhnout k tradičním hodnotám; hodnota 10 znamená, že velmi tíhnout k tradičním hodnotám; tmavší odstín vyjadřuje vyšší hodnotu indexu.

## O INSTITUTU

**INESAN (Institut evaluací a sociálních analýz) je první soukromý vědecko-výzkumný institut v oboru společenských věd založený v ČR. Jde o nezávislý subjekt, který byl založen podle pravidel stanovených Evropskou unií (Článek 2.2, písm. d. Rámce Společenství pro státní podporu výzkumu, vývoje a inovací). INESAN je výzkumnou organizací dle zákona č. 130/2002 Sb., o podpoře výzkumu, experimentálního vývoje a inovací a je zapsán na Seznamu výzkumných organizací vedeném Radou pro vědu, výzkum a inovace (RVVI). Cílem institutu je provádět základní výzkum, aplikovaný výzkum nebo experimentální vývoj a šířit jejich výsledky prostřednictvím výuky, publikování nebo převodu technologií, přičemž veškerý zisk je zpětně investován do těchto činností.**

Hlavními činnostmi, kterými se INESAN zabývá, jsou evaluace a sociální analýzy.

Mezi tematické okruhy, jejichž výzkumem se INESAN zabývá, patří eticky odpovědné chování, manažerská studia, ICT, životní prostředí a sociální témata.

Díky svému zázemí v oblasti metodologie aplikovaného společenskovědního výzkumu INESAN poskytuje také zpracování výzkumných šetření a metodologických analýz. INESAN rovněž poskytuje odborné služby při tvorbě metodických nástrojů pro evaluaci, realizuje samotná evaluační šetření, podílí se na přípravě zadávací dokumentace, poskytuje peer-review dokumentů vztahujících se k evaluaci a k metodologii společenskovědního výzkumu.

Publikace, expertízy, odborná stanoviska a posudky, které INESAN vydává, nejsou ovlivněny postoji donorů a zadavatelů, nýbrž obsahují nezávislý pohled expertů institutu INESAN.

