

SOCIÁLNÍ KONTROLA V ODPADOVÉM HOSPODÁŘSTVÍ (DÍLČÍ ZJIŠTĚNÍ Z ŘEŠENÍ PROJEKTU 16-14409S PODPOŘENÉHO GA ČR „VLIV DEMOGRAFICKÉHO VÝVOJE A VYTĚŠŇOVACÍHO EFEKTU NA POPLATKOVOU POLITIKU OBCÍ V ODPADOVÉM HOSPODÁŘSTVÍ“)

O PROJEKTU

Hlavním cílem projektu 16-14409S podpořeného GA ČR „VLIV DEMOGRAFICKÉHO VÝVOJE A 'VYTĚŠŇOVACÍHO EFEKTU' NA POPLATKOVOU POLITIKU OBCÍ V ODPADOVÉM HOSPODÁŘSTVÍ“ je vyhodnotit dopady demografických změn, behaviorálních aspektů (především tzv. vytěšňovacího efektu) a struktury obecních nákladů na odpadové hospodářství na účinnost systému plateb v České republice.

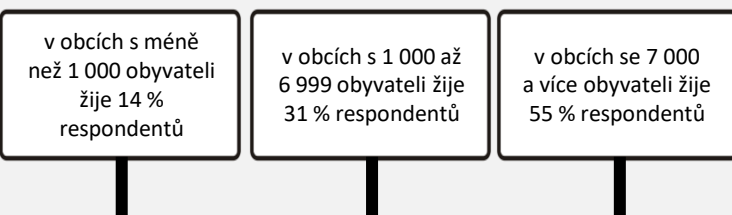
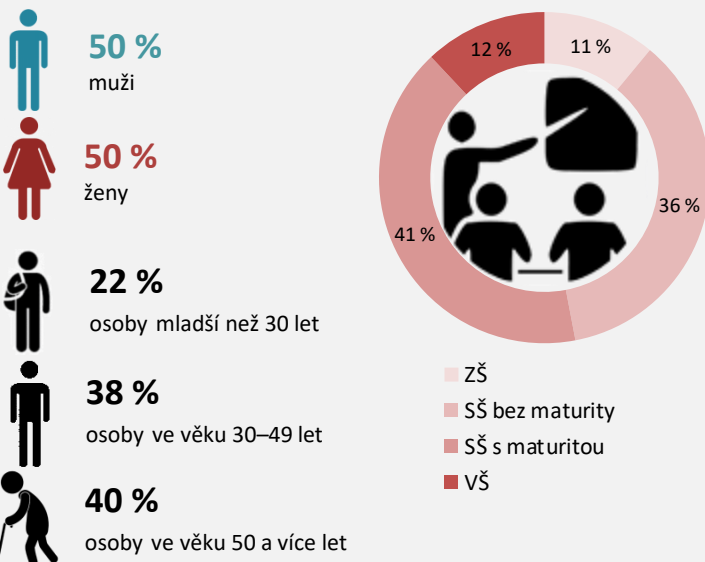
METODIKA VÝZKUMU

Sběr dat realizoval Institut evaluací a sociálních analýz (INESAN) na vzorku obecné populace ČR v průběhu ledna 2017.

K výběru respondentů bylo použito kvótní techniky. Do zkoumaného vzorku byli zařazováni lidé ve věku od 15 do 74 let. Při koncipování výběru bylo použito aktuálních údajů Českého statistického úřadu. Zkoumaný vzorek reprezentuje základní populaci z hlediska pohlaví, věku, velikosti místa bydliště a kraje. V rámci výzkumu byla data získávána pomocí osobních rozhovorů vyškolených tazatelů s respondenty.

- 3 759** Počet oslovených
- 1 579** Počet respondentů (velikost vzorku)
- 42 %** návratnost (*podíl respondentů na počtu oslovených*)
- 36 min.** Průměrná doba jednoho interview

POPIS VZORKU

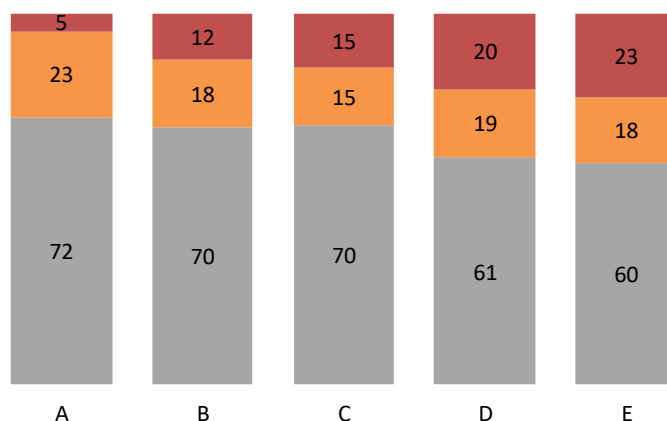
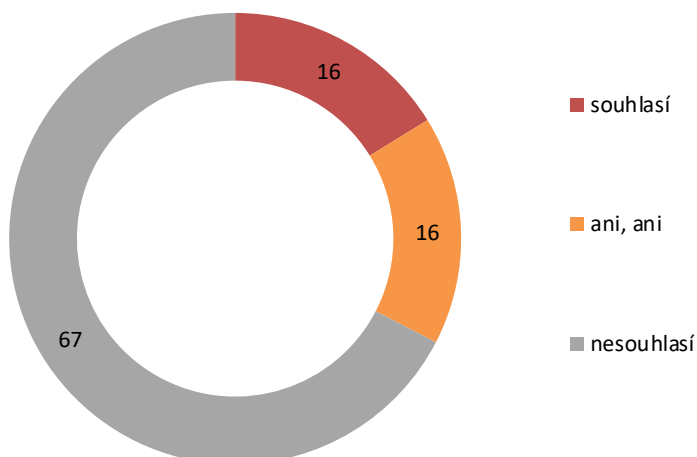


SHRNUTÍ VÝSLEDKŮ

Většina (tři pětiny) respondentů je v souvislosti se sociální kontrolou třídění odpadu přesvědčena, že osoby, které netřídí odpad, není možné pokutovat. Opačný názor má 16 % dotázaných, přičemž nejčastěji jde o respondenty z nejnižších sociálních tříd. Většina dotázaných (tři pětiny) je dále také přesvědčena, že fakt, zda lidé v okolí (v domě či na ulici) třídí či netřídí odpad, je těžké identifikovat.

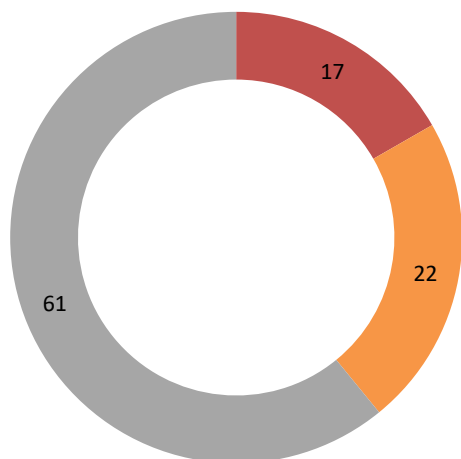
Podle indexu sociální kontroly třídění odpadu, který dosahuje na škále nula (nízká sociální kontrola) až deset (vysoká sociální kontrola) hodnoty 3,3, vnímají respondenti možnost sociální kontroly ze strany úřadů či ostatních lidí jako spíše nízkou. Z regionálního hlediska dosahuje tento index výrazně nejnižších hodnot v hl. m. Praze, ve Zlínském kraji a v Kraji Vysočina.

KDYŽ V NAŠÍ OBCI NĚKDO NETŘÍDÍ, MŮŽE DOSTAT POKUTU (PODLE SOCIOEKONOMICKÉHO STATUSU)

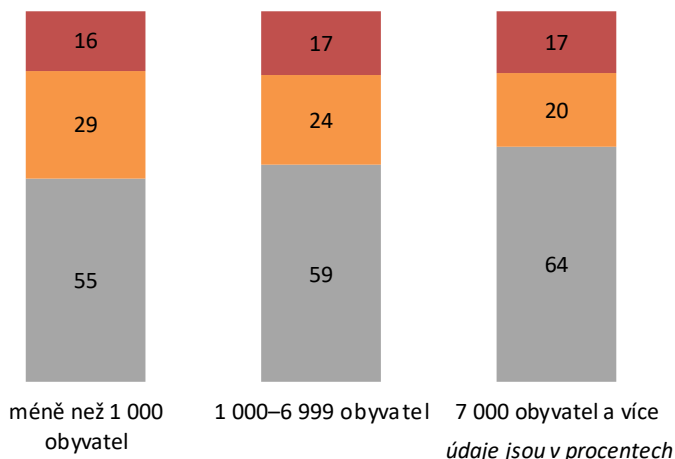


údaje jsou v procentech

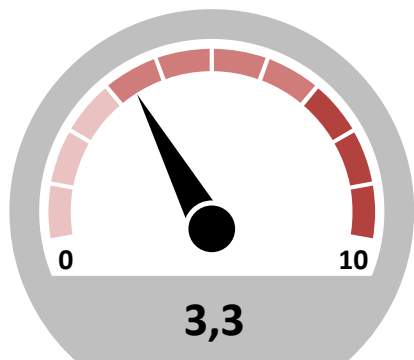
NENÍ TĚŽKÉ ZJISTIT, ZDALI NĚKDO V NAŠEM DOMĚ ČI ULICI TŘÍDÍ NEBO NETŘÍDÍ (PODLE VELIKOSTI MÍSTA BYDLIŠTĚ)



■ souhlasí
■ ani, ani
■ nesouhlasí



INDEX SOCIÁLNÍ KONTROLY TŘÍDĚNÍ ODPADU



Pozn.: 0 = nízká sociální kontrola
10 = vysoká sociální kontrola



Pozn.: tmavší odstín vyjadřuje vyšší hodnou indexu

O INSTITUTU

INESAN (Institut evaluací a sociálních analýz) je první soukromý vědecko-výzkumný institut v oboru společenských věd založený v ČR. Jde o nezávislý subjekt, který byl založen podle pravidel stanovených Evropskou unií ((Rámec Společenství pro státní podporu výzkumu, vývoje a inovací, 2014/C/198/01). INESAN je výzkumnou organizací dle zákona č. 130/2002 Sb., o podpoře výzkumu, experimentálního vývoje a inovací a je zapsán na Seznamu výzkumných organizací vedeném Ministerstvem školství, mládeže a tělovýchovy (MŠMT). Cílem institutu je provádět základní výzkum, aplikovaný výzkum nebo experimentální vývoj a šířit jejich výsledky prostřednictvím výuky, publikování nebo převodu technologií, přičemž veškerý zisk je zpětně investován do těchto činností.

Hlavními činnostmi, kterými se INESAN zabývá, jsou evaluace a sociální analýzy.

Mezi tematické okruhy, jejichž výzkumem se INESAN zabývá, patří eticky odpovědné chování, manažerská studia, ICT, životní prostředí a sociální témata.

Díky svému zázemí v oblasti metodologie aplikovaného společenskovědního výzkumu INESAN poskytuje také zpracování výzkumných šetření a metodologických analýz. INESAN rovněž poskytuje odborné služby při tvorbě metodických nástrojů pro evaluaci, realizuje samotná evaluační šetření, podílí se na přípravě zadávací dokumentace, poskytuje peer-review dokumentů vztahujících se k evaluaci a k metodologii společenskovědního výzkumu.

Publikace, expertízy, odborná stanoviska a posudky, které INESAN vydává, nejsou ovlivněny postoji donorů a zadavatelů, nýbrž obsahují nezávislý pohled expertů institutu INESAN.

